

Elaborato modificato a seguito della Determina Dirigenziale 48/2014 avente come oggetto il Secondo Aggiornamento Generale del Piano dei Servizi
 Elaborato modificato a seguito di Determina Dirigenziale 33/2014 avente come oggetto criteri per la ricognizione delle "Zone A di Recupero" e delle "Zone B di Recupero" e Determina Dirigenziale 43/2014 avente come oggetto la ricognizione delle "Zone A di Recupero" e delle "Zone B di Recupero" del PPS da 1995 e relativi Varianti in attuazione dell'art. 24 delle Norme di Attuazione del Piano della Regole del PCT
 Elaborato modificato a seguito della Determina Dirigenziale 44/2013 avente come oggetto il Primo Aggiornamento Generale del Piano dei Servizi

TAVOLA N. R.02/4A
Indicazioni morfologiche

Veduta	Assessori	Segretario Comunale	Direttore Comunale
Giuliano Pisapia	Adà Lucia De Cesaris	Ileana Musico	Giuseppe Tomarchio

Vice Direttore Comunale	Direttore Centrale	Direttore Servizi	Responsabile Servizio
Paolo Simonetti	Giuseppina Sordì	Simona Collarini	Marino Botini

STESURA ORIGINALE
Dicembre 2009

DATA
Dicembre 2014

Approvazione: Delibera n. 25 Seduta Consiliare del 13-07-2010 terminata il 14-07-2010
Variazione: Delibera n. 16 Seduta Consiliare del 22-05-2012
Urbanistica: BURL Serie Avvisi e Concorsi n. 47 del 21-11-2012

UFFICIO DI PIANO Servizio Pianificazione Generale / Gianluca Paganari, Chiara Passerò, COPY Elisabetta Rosso, Romano Botschiari, Riccardo Mirani, Fabiana Nottini, Giuseppe Rea, Massimiliano Sigari (segretario), Antonella Lomazzi (PSSO), AMAT Paola Bagneri / Responsabile Area Territoriale, Anna Scortino, Andrea Carpani, Brigida Ariotti, Susanna Cataldi, Paolo Cuccinelli, Marco Pissolati, Matteo Rovera, Carlo Stabazzini, Matteo Spinaranda, Laura Testa,
 SERVIZIO DI SUPPORTO TECNICO AMMINISTRATIVO E TECNICO / Massimo Sabatini / Responsabile Servizio, Fabiola Frontini, Giovanni Vella, SERVIZIO GESTIONE PIANIFICAZIONE GENERALE / Paolo Vignati / Responsabile Servizio, Chiara Fumero, Cristina Salvetti, SEGRETERIA DIREZIONE SETTORE PIANIFICAZIONE URBANISTICA GENERALE / Covadonna Semerari, Lorenza Pola, Maria Pupia, SEGRETERIA D.D. / SEGRETERIA / Walter Boscardi, Pioa Bellandi, Marina Langugnan, Marco Potta, Concetta Tarantini, Paola Vignati, Franca Zinna, SEGRETERIA GENERALE / Mariangela Zaccaria, Carlo Luppatoro, Luciano D'Alari, Maria Irene d'Alagni, Avelina Caramanna, Irene Baricchi, Antonella Bolognani, Christiana Rossi, Eleonora Sutti, Rita Biondi, Daniela Zucchi, Emma Ferrero, Maria Nobile, Paola Pozzi, CONSIGLIA TRACIA TECNICO SCIENTIFICA / Andrea Anzelloni, Maria Berni, Matteo Rolando Galderisi, Giovanni Dotti, Paolo Caluzzi, Antonio Longo, Saverio Patella, Laura Pizzetti, Riccardo Longo, Daniela Ciarra, Silvia Arca, Valeria Baccantini, Roberto Basso, Giovanni Castiglioni, Giancarlo Ferrero, Diego Tognoni, Elisabetta Rodica, Antonella, Infrastrutture, Verde, Rilievamento (DIPAB) / Laura Serio, Vincenzo Francini, Luca Alberti, Gabriele Barozza, Luca Caporificio, SETTORE AMMINISTRAZIONE URBANISTICA E TECNICA / Consorzio Fenella La Sala, Luisa Meoni, Giuseppe Martelli, Daniela Cristofari, Valeria Falco, Teresa Cestari, Contratti con Sottotitolo, Gabriella Barone, Michela Bombardi,Claudia Bisognini, Elena Campo, Caterina Caracci, Giovanni Comeri, Cristina Guzzetti, Luca La Rosa, Rita Moricca, Giuseppe Merlo, Maurizio Nobile, Roberto Topoluzzi, Paolo De Nicolò, Massimo Valente, Scrittura Modulo, Enrico, Masciocchia, Carlo Spoto, Domenico Ruffa, Antonietta Russo, AMAT (Altre collaborazioni) / Patrizio Enriquez, Carmen Salvaggio.

TUC - Tessuto urbano consolidato

- TUC - Tessuto urbano consolidato (Art. 2.1 a)
- NAF - Nuclei di antica formazione (Art. 2.1 a.i)
- TRF - Tessuto urbano di recente formazione (Art. 2.1 a.i)

NAF - Nuclei di antica formazione: Tipologie di intervento (Titolo II - Capo I)

Interventi di manutenzione ordinaria, straordinaria e restauro (Art. 13.2 a)	Interventi di manutenzione ordinaria, straordinaria e nuova costruzione (Art. 13.2 d)
Interventi di manutenzione ordinaria, straordinaria e restauro (Art. 13.2 a)	Mantenimento o ripristino delle cortine edilizie (Art. 13.3 a)
Interventi di manutenzione ordinaria, straordinaria, ristrutturazione e risanamento conservativo (Art. 13.3 b)	Completamento del fronte continuo (Art. 13.3 a)
Interventi di manutenzione ordinaria, straordinaria, restauro, risanamento conservativo, ristrutturazione edilizia, in tutti i casi, con mantenimento della sagoma, del sedime e della facciata prospiciente lo spazio pubblico (Art. 13.4)	Recupero e realizzazione di corti, cortili e giardini (Art. 13.3 a)

ADR - Ambiti contraddistinti da un disegno urbanistico riconoscibile (Titolo II - Capo II)

Tessuti urbani compatti a cortina (Art. 15.2)	Insiemi urbani unitari (Art. 15.6)
Tessuti urbani a impianto aperto (Art. 15.3)	
Tessuti urbani della città giardino (Art. 15.4)	
Tipologia rurale (Art. 15.5)	

ARU - Ambiti di rinnovamento urbano (Titolo II - Capo III)

Tessuti di rinnovamento urbano (Art. 17.2)	Allineamento di almeno il 50% della linea di altezza dell'edificio sul confine con lo spazio pubblico entro l'insediamento (Art. 17.2 a)
	Arretramento di almeno 3 m della linea di altezza dell'edificio dal confine di proprietà verso lo spazio pubblico (Art. 17.2 b)

Area sottoposte alla normativa dei Parchi Regionali (Titolo III - Capo II)

- Parco Nord Milano (Art. 19.4)
- Parco Agricolo Sud Milano (Art. 19.3)
- Territori agricoli di cintura metropolitana (Art. 25, NTA PTC)
- Territori agricoli e verde di cintura urbana - ambito dei piani di cintura urbana (Art. 26, NTA PTC)
- Territori di collegamento tra città e campagna - fruizione (Art. 27, NTA PTC)

Norme transitorie e finali (Titolo V)

- Ambiti interessati da provvedimenti in itinere approvati e adottati (Art. 31)
- Aree soggette a trasformazione urbanistica dal Documento di Piano (Art. 33)
- Piani attuativi obbligatori (PA) (Art. 35)

Ambiti disciplinati dal Piano dei Servizi

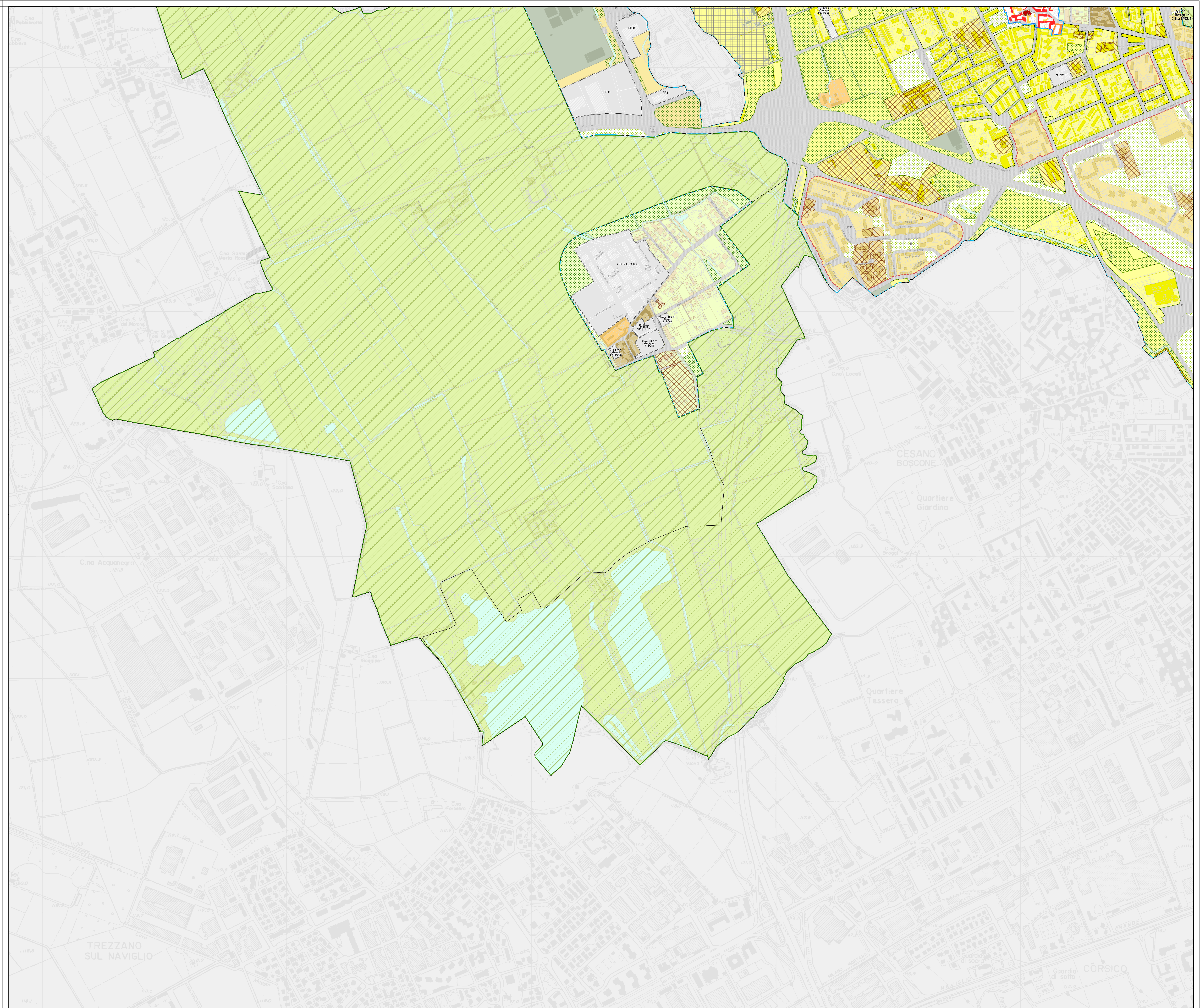
Servizi alla persona esistenti

Servizi indispensabili	Servizi generali	Verde urbano
		Verde urbano esistente
		Aree per il verde urbano di nuova previsione (peritenze indirette)

Infrastrutture per la mobilità e il trasporto pubblico

Infrastrutture viarie esistenti	Spazi per la sosta
Aree per la mobilità stradale di nuova previsione (peritenze indirette)	Parcheggi a raso e multilivello
Infrastrutture viarie di nuova previsione su aree già destinate a servizi in ambiti in "Norme transitorie e finali"	Parcheggi a raso e sotterranei
Infrastrutture ferroviarie esistenti	Parcheggi sotterranei
Infrastrutture tecnologiche e per l'ambiente	Infrastrutture aeroportuali esistenti
Infrastrutture tecnologiche e per l'ambiente esistenti	Aree per i nuovi depositi dei trasporti metropolitani (peritenze indirette)
Infrastrutture tecnologiche per l'ambiente soggette ad autorizzazione provinciale di cui al D.Lgs. n. 152 del 3/4/2006 e s.m. (pagg. novembre 2015)	

scala 1:5.000



I contenuti della legenda sono riferiti alla totalità delle informazioni tematiche presenti sul territorio comunale. Pertanto si precisa che alcune voci poste in legenda potrebbero non comparire nel presente quadrante.