

Elaborato modificato a seguito della Determina Dirigenziale 48/2014 avente come oggetto il Secondo Aggiornamento Generale del Piano dei Servizi  
 Elaborato modificato a seguito di Determina Dirigenziale 39/2014 avente come oggetto criteri per la ricognizione delle "Zone A di Recupero" e delle "Zone B di Recupero" e Determina Dirigenziale 43/2014 avente come oggetto la ricognizione delle "Zone A di Recupero" e delle "Zone B di Recupero" del PUG del 1986 e relativi varianti in attuazione dell'art. 24 delle Norme di Attuazione del Piano delle Regole del PGT  
 Elaborato modificato a seguito della Determina Dirigenziale 44/2013 avente come oggetto il Primo Aggiornamento Generale del Piano dei Servizi

**TAVOLA N. R.01/3B**

**Plano delle Regole**

**Ambiti territoriali omogenei e fattibilità geologica**

Autore	Assessor	Responsabile Generale	Responsabile Settore
Giuliano Pisapia	Ada Lucia De Cesaris	Ileana Musico	Giuseppe Tomarchio
Vice Responsabili	Delegato Centrale	Delegato Settoriale	Responsabile Settore
Paolo Simonetti	Giuseppina Sordi	Simona Collinari	Marino Bottini
Stato: Sud Est 3B Data: 1.5.2008 Approvato: Delibera n. 25 Seduta Consiliare del 13-07-2010 terminata il 14-07-2010 Approvato: Delibera n. 16 Seduta Consiliare del 22-05-2012 Variazioni: BURL Serie Avvisi e Concorsi n. 47 del 21-11-2012			

**UFFICIO DI PIANO:** Servizio Pianificazione Generale / Ufficio Pianificazione Generale / Ufficio Pianificazione Generale  
**UFFICIO DI PIANO:** Servizio Pianificazione Generale / Ufficio Pianificazione Generale / Ufficio Pianificazione Generale  
**UFFICIO DI PIANO:** Servizio Pianificazione Generale / Ufficio Pianificazione Generale / Ufficio Pianificazione Generale  
**UFFICIO DI PIANO:** Servizio Pianificazione Generale / Ufficio Pianificazione Generale / Ufficio Pianificazione Generale

**TUC - Tessuto urbano consolidato (Art. 2.1.a)**

- TUC - Tessuto urbano consolidato (Art. 2.1.a)
- NAF - Nuclei di antica formazione (Art. 2.1.a.i)
- Nuclei di antica formazione
- TRF - Tessuto urbano di recente formazione (Art. 2.1.a.ii)
- Tessuto urbano di recente formazione

**Aree sottoposte alla normativa dei Parchi Regionali (Titolo III - Capo II)**

- Parco Nord Milano (Art. 19.4)
- Parco Agricolo Sud Milano (Art. 19.3)
- Territori agricoli di cintura metropolitana (Art. 25, NTA PTC)
- Territori agricoli e verdi di cintura urbana - ambito dei piani di cintura urbana (Art. 26, NTA PTC)
- Territori di collegamento tra città e campagna - fruizione (Art. 27, NTA PTC)

**Norme transitorie e finali (Titolo V)**

- Ambiti interessati da provvedimenti di trasformazione approvati e adottati (Art. 31)
- Aree soggette a trasformazione urbanistica (Art. 33)
- Piani attuativi obbligatori (PA) (Art. 35)

**Ambiti disciplinati dal Piano dei Servizi**

**Servizi alla persona esistenti**

- Servizi indispensabili
- Servizi generali
- Verde urbano
- Verde urbano esistente
- Aree per il verde urbano di nuova previsione (periferie indirette)

**Infrastrutture per la mobilità e il trasporto pubblico**

- Infrastrutture viarie esistenti
- Aree per la mobilità stradale di nuova previsione (periferie indirette)
- Infrastrutture viarie di nuova previsione su aree già destinate a servizi in ambiti in "Norme Caratterizzanti e Finali"
- Infrastrutture ferroviarie esistenti
- Infrastrutture aeroportuali esistenti
- Spazi per la sosta
- Parcheggi a raso e multipiano
- Parcheggi a raso e sotterranei
- Parcheggi sotterranei

**Infrastrutture tecnologiche e per l'ambiente**

- Infrastrutture tecnologiche e per l'ambiente esistenti
- Infrastrutture tecnologiche per l'ambiente soggette ad autorizzazione provinciale di cui al D.Lgs. n. 152 del 3.4.2006 e s.m.i. (Agg. novembre 2013)
- Aree per i nuovi depositi dei trasporti metropolitani (periferie indirette)

**FATTIBILITÀ GEOLOGICA**

**Classi di fattibilità (Art. 20.6)**

- F2 - Fattibilità con modeste limitazioni (Art. 20.6.A)
- F3 - Fattibilità con consistenti limitazioni (Art. 20.6.B)
  - F3a - Aree allagate in occasione di eventi meteorologici eccezionali o allagabili con minore frequenza (tempi di ritorno > 50 anni) e/o con modesti valori di velocità ed altezza d'acqua tali da non pregiudicare l'incolumità delle persone, la funzionalità degli edifici e infrastrutture e lo svolgimento di attività economiche.
  - F3b - Aree a bassa soggiacenza della falda (< 5 m)
  - F3c - Zone a litologia limoso-argillosa prevalente
  - F3d - Ambiti di cava cessata
- F4 - Fattibilità con gravi limitazioni (Art. 20.6.C)
  - F4a - Aree allagate in occasione di eventi meteorologici intensi e allagabili con maggiore frequenza (tempi di ritorno < 50 anni) e/o con valori di velocità ed altezza d'acqua tali da pregiudicare l'incolumità delle persone, la funzionalità degli edifici e infrastrutture e lo svolgimento di attività economiche.

**Andamento morfologico**

- Scarpate morfologiche

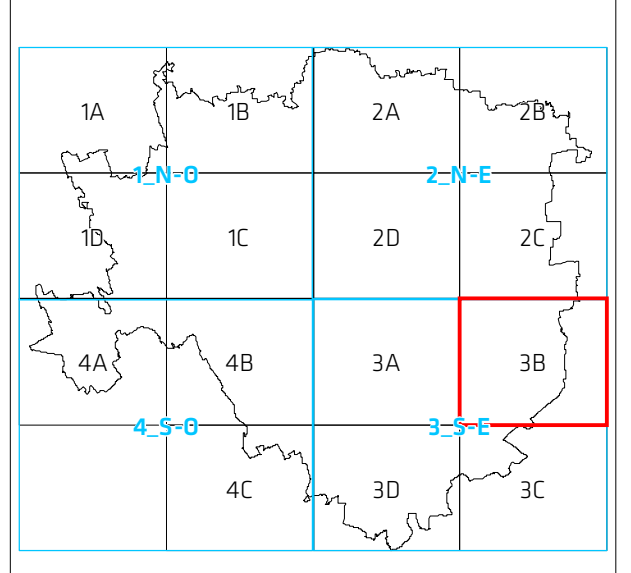
**PAI Piano per l'Assetto Idrogeologico del Lambro**

**Fasce fluviali (Art. 20.7)**

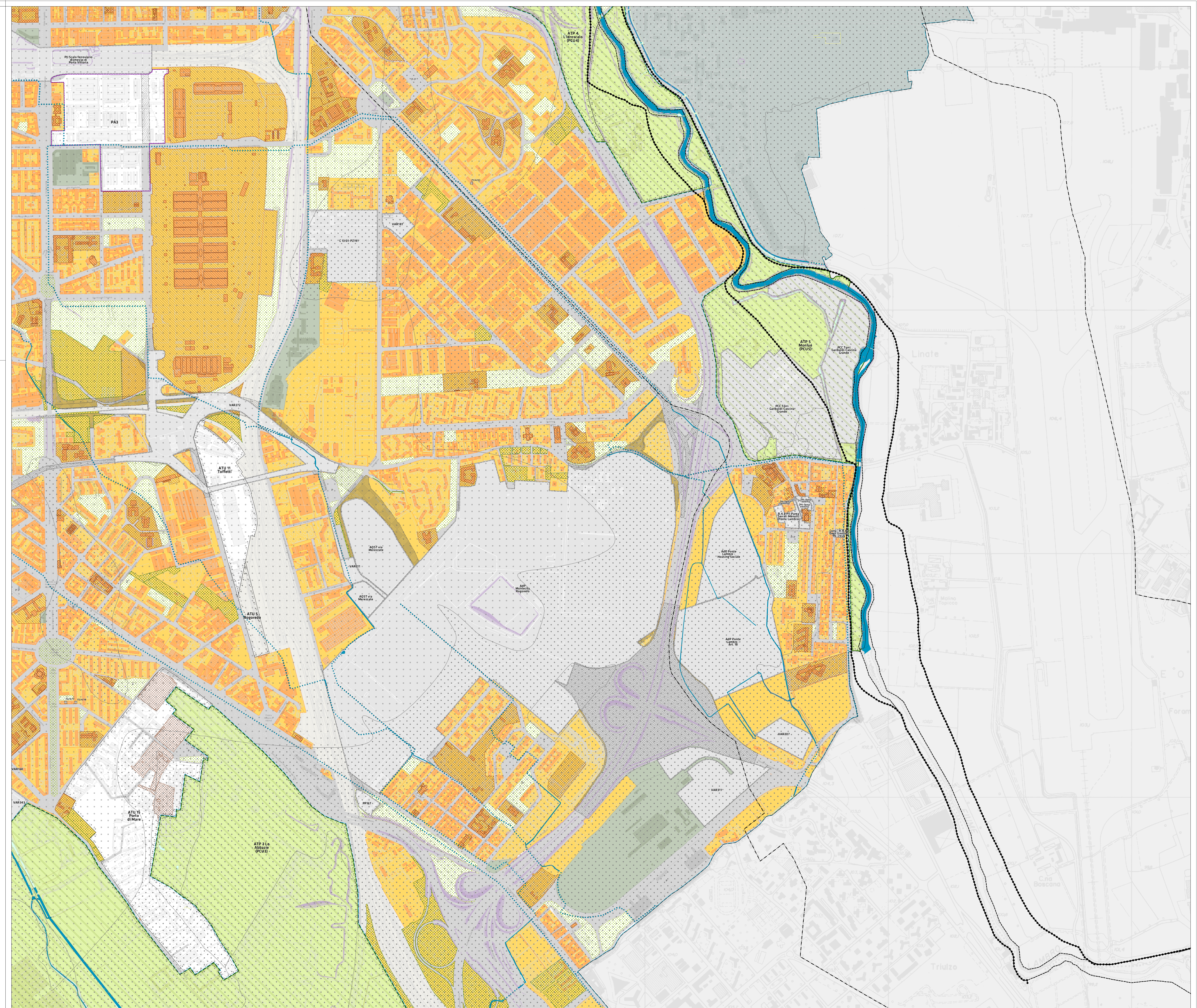
- Limite tra la fascia A e la fascia B
- Limite tra la fascia B e la fascia C
- Limite esterno della fascia C
- Limite di progetto tra la fascia B e la fascia C

**Acque superficiali**

- Scoperto
- Tombinato
- Reticolo idrografico (Art. 22)
- Specchi d'acqua



scala 1:5.000



I contenuti della legenda sono riferiti alla totalità delle informazioni tematiche presenti sul territorio comunale. Pertanto si precisa che alcune voci poste in legenda potrebbero non comparire nel presente quadrante.