

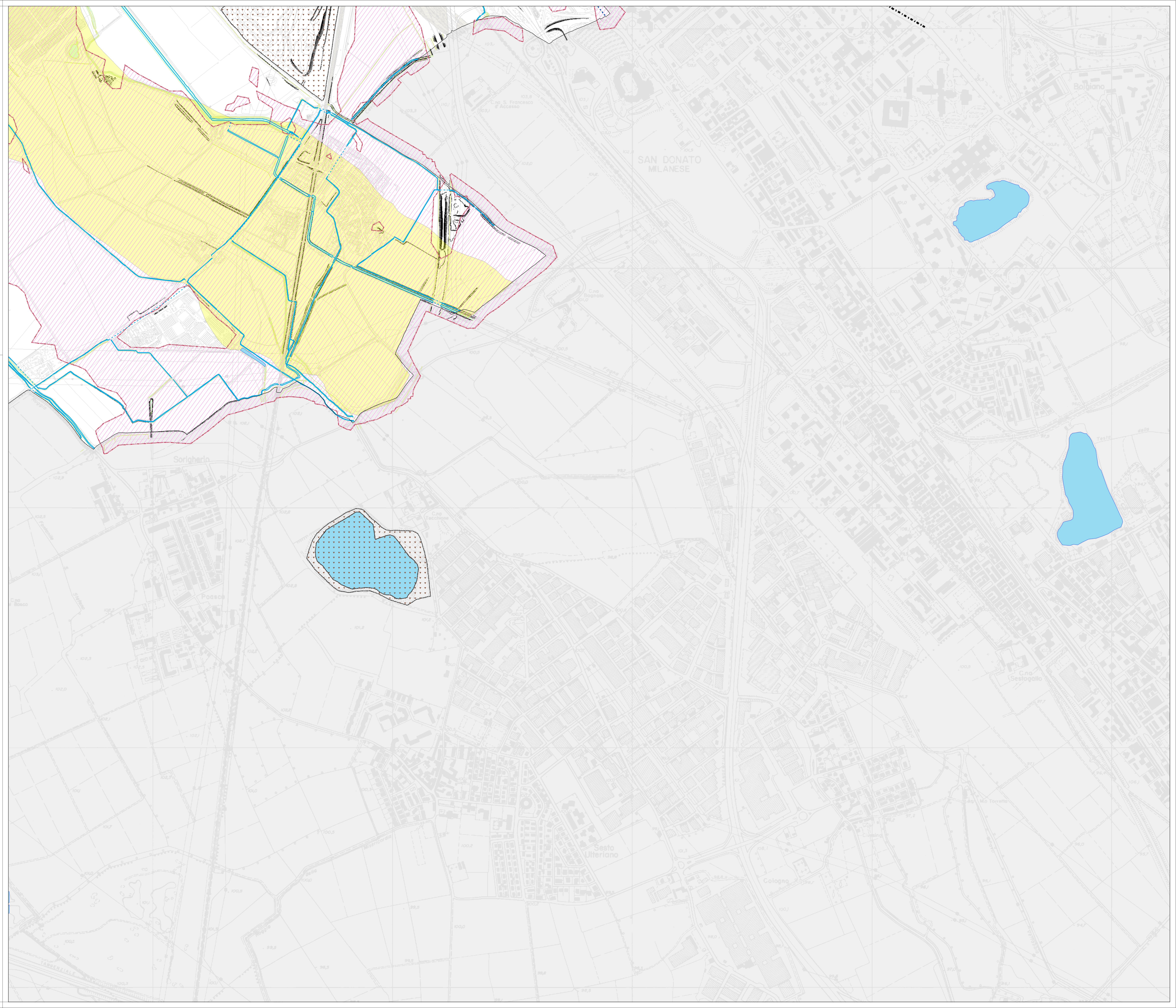
TAVOLA N. G.04/3C
Carta di sintesi
Elementi litologici, idrogeologici, vincoli.

CODICE ARCHIVIO: 3000/175/PGT/07/10
STESURA ORIGINALE: 18-10-2009

Autore: Letizia Moratti, Carlo Masseroni, Giuseppe Sala
Responsabile del Servizio: Giuseppe Sala
Responsabile del Servizio: Paolo Simonetti, Giovanni Oggioni, Marino Bottini
Scale: Sud Est 3C, 1:5.000
Adozione: Delibera n. 25 Seduta Consiliare del 13-07-2010 terminata il 14-07-2010

COMPONENTE GEOLOGICA IDROGEOLOGICA E SISMICA REDATTA DA:
 POLITECNICO DI MILANO - D.I.I.A.R.
 RESPONSABILE DELLA CONSULENZA: Prof. Laura Scesi
 CONSULENZA SPECIALISTICA IDROGEOLOGICA: Prof. Vincenzo Francani

- GEOMORFOLOGIA**
Andamento morfologico
 - Isopse principali
 - Isopse secondarie
 - Scarpare morfologiche
- IDROGRAFIA**
Acque superficiali
 Scoperto: - Reticolo idrico principale (linea azzurra)
 - Reticolo idrico minore (linea azzurra tratteggiata)
 - Specchi d'acqua (area azzurra)
- USO DEL SUOLO**
Attività estrattive
 - Cave cessate (simbolo a croce)
- LITOLOGIA**
Litologia superficiale
 - Aree a litologia limoso argillosa prevalente (area gialla)
- IDROGEOLOGIA**
Pozzi (D.Lgs. 152/2006 e D.G.R. 7/12693)
 - Zona di tutela assoluta (10 mt) (punto rosso)
 - Fasce di rispetto (200 mt) (linea tratteggiata)
- Ambiti interessati da emergenze idriche**
 - Zona di rispetto 50 dalla testa dei fontanili (PTCP art. 34) (cerchio azzurro)
 - Aree a bassa soggiacenza della falda (<5m) (area tratteggiata)
- DIFESA DEL SUOLO**
PAI - Piano per l'Assetto Idrogeologico del Lambro (L. 183/1989, D.P.C.M. 24/05/2001 e D.G.R. 7/7365)
 Fasce di rispetto: - Fascia A (linea a tratti lunghi)
 - Fascia B di Progetto (linea a tratti brevi)
 - Fascia B (linea a tratti lunghi)
 - Fascia C (linea a tratti brevi)
 Classi di rischio idraulico all'interno della fascia C:
 - R1 (area verde)
 - R2 (area gialla)
 - R3 (area arancione)
 - R4 (area rossa)



0 50 100 200 300 400 500
 scala 1 : 5.000