

Elaborato modificato a seguito della Delibera di Consiglio Comunale n. 9 del 18 febbraio 2016, n. 26 del 19 ottobre 2015, della Delibera di Giunta Comunale n. 497 del 23 marzo 2016, della Determina Dirigenziale n. 28 del 13 aprile 2016, n. 39 del 16 giugno 2016, n. 49 del 27 giugno 2016, n. 44 del 12 luglio 2016

Elaborato modificato a seguito della Determina Dirigenziale n. 12 del 8 febbraio 2016 avente come oggetto il Terzo Aggiornamento Generale del Piano dei Servizi

Elaborato modificato a seguito della Determina Dirigenziale n. 67 del 2 ottobre 2015 avente come oggetto gli atti ricognitivi di cui all'art. 37 comma 1 delle Norme di Attuazione del Piano della Regione del Piano del Servizio

Elaborato modificato a seguito della Determina Dirigenziale n. 48 del 17 dicembre 2014 avente come oggetto il Secondo Aggiornamento Generale del Piano dei Servizi

Elaborato modificato a seguito di Determina Dirigenziale n. 39 del 12 novembre 2014 avente come oggetto criteri per la ricognizione delle "Zone A di recupero" e delle "Zone di Recupero" e Determina Dirigenziale n. 49 del 25 novembre 2014 avente come oggetto la ricognizione delle "Zone A di Recupero" e delle "Zone di Recupero" e il recupero delle "Zone di Recupero" in attuazione dell'art. 4 delle Norme di Attuazione del Piano del Servizio

Elaborato modificato a seguito della Determina Dirigenziale n. 44 del 18 dicembre 2013 avente come oggetto il Primo Aggiornamento Generale del Piano dei Servizi

TAVOLA N. **R.02/1A**

Indicazioni morfologiche

Simbolo	Assessore	Segretario Generale	Dirigente Operativa
[Simbolo]	Giuseppe Sala	Pierfrancesco Maran	Simone Fedeli
[Simbolo]	Arabella Capello	[Simbolo]	[Simbolo]

Ufficio	Responsabile Servizio
Vice Direttore Generale	Dioniso Cantoni
Responsabile Servizio	Paolo Simonetti
Dirigente Operativa	Giuseppina Sordi
Responsabile Servizio	Simona Collinari
Responsabile Servizio	Marino Botini

STESURA ORIGINALE
Dicembre 2009

DATA
Luglio 2016

UFFICIO DI PIANO Servizio Pianificazione Generale / Casella Pinamonti, Chiara Pavoni, Cova Elisabetta Rosso, Romano Bottacchini, Riccardo Marini, Fabiana Norcini, Gianluca Sgarbi, Maddalena Giamberini, Antonella Ghisla, AMAT Paolo Ruggeri, Rossana Dini, Antonia Monti, Carlo Carpi, Brigida Anelli, Susanna Cutrini, Paolo Ciambrini, Marco Polivani, Marta Rovati, Carlo Sabatini, Matteo Santandrea, Luana Testi.

SERVIZIO TECNICO Servizio Urbanistica e Servizio Urbanistica / Responsabile Servizio: Fabiana Frassinetti, Giovanna Villa. **SERVIZIO GESTIONE** Pianificazione Generale / Responsabile Servizio: Chiara Fumero, Cinzia Silvestro. **SEGRETERIA DIREZIONE SETTORE PIANIFICAZIONE URBANISTICA GENERALE** Loredana Polini, Maria Piaola, Daniela Di Salvo, Riccardo Di Salvo, Roberto Vanni, Riccardo Piva. **SEGRETERIA DIREZIONE SETTORE PIANIFICAZIONE URBANISTICA GENERALE** Loredana Polini, Maria Piaola, Daniela Di Salvo, Riccardo Di Salvo, Roberto Vanni, Riccardo Piva. **SEGRETERIA DIREZIONE SETTORE PIANIFICAZIONE URBANISTICA GENERALE** Loredana Polini, Maria Piaola, Daniela Di Salvo, Riccardo Di Salvo, Roberto Vanni, Riccardo Piva. **SEGRETERIA DIREZIONE SETTORE PIANIFICAZIONE URBANISTICA GENERALE** Loredana Polini, Maria Piaola, Daniela Di Salvo, Riccardo Di Salvo, Roberto Vanni, Riccardo Piva. **SEGRETERIA DIREZIONE SETTORE PIANIFICAZIONE URBANISTICA GENERALE** Loredana Polini, Maria Piaola, Daniela Di Salvo, Riccardo Di Salvo, Roberto Vanni, Riccardo Piva.

TUC - Tessuto urbano consolidato

- TUC - Tessuto urbano consolidato (Art. 2.1.a)
- NAF - Nuclei di antica formazione (Art. 2.1.a.i)
- TRF - Tessuto urbano di recente formazione (Art. 2.1.a.ii)

NAF - Nuclei di antica formazione: Tipologie di intervento (Titolo II - Capo I)

[Simbolo]	Interventi di manutenzione ordinaria, straordinaria e restauro (Art. 13.2.a)	[Simbolo]	Interventi di manutenzione ordinaria, straordinaria, ripristino, ricambio conservativo e ristrutturazione edilizia e nuova costruzione (Art. 13.2.b)
[Simbolo]	Interventi di manutenzione ordinaria, straordinaria e restauro (Art. 13.2.a)	[Simbolo]	Manutenzione o ripristino delle cortine edilizie (Art. 13.3.a)
[Simbolo]	Interventi di manutenzione ordinaria, straordinaria, ripristino, ricambio conservativo e ristrutturazione edilizia e nuova costruzione (Art. 13.2.b)	[Simbolo]	Completamento del fronte continuo (Art. 13.3.a)
[Simbolo]	Interventi di manutenzione ordinaria, straordinaria, ripristino, ricambio conservativo e ristrutturazione edilizia e nuova costruzione (Art. 13.2.b)	[Simbolo]	Recupero e realizzazione di corti, cortili e giardini (Art. 13.3.b)

ADR - Ambiti contraddistinti da un disegno urbanistico riconoscibile (Titolo II - Capo II)

[Simbolo]	Tessuti urbani compatti a cortina (Art. 15.2)	[Simbolo]	Insiemei urbani unitari (Art. 15.6)
[Simbolo]	Tessuti urbani a impianto aperto (Art. 15.3)	[Simbolo]	[Simbolo]
[Simbolo]	Tessuti urbani della città giardino (Art. 15.4)	[Simbolo]	[Simbolo]
[Simbolo]	Tipologia rurale (Art. 15.5)	[Simbolo]	[Simbolo]

ARU - Ambiti di rinnovamento urbano (Titolo II - Capo III)

[Simbolo]	Tessuti di rinnovamento urbano (Art. 17.2)	[Simbolo]	Allineamento di almeno il 50% della linea di altezza dell'edificio sul confine con il piano pubblico entro l'innalzamento limite (I) (Art. 17.2.a)
[Simbolo]	[Simbolo]	[Simbolo]	Arretramento di almeno 3 m. della linea di altezza dell'edificio dal confine di proprietà verso lo spazio pubblico (Art. 17.2.b)

Aree sottoposte alla normativa dei Parchi Regionali (Titolo III - Capo II)

[Simbolo]	Parco Nord Milano (Art. 19.4)	[Simbolo]	Territori agricoli di cintura metropolitana (Art. 25, NTA PTC)
[Simbolo]	Parco Agricolo Sud Milano (Art. 19.3)	[Simbolo]	Territori agricoli e verde di cintura urbana - ambito dei piani di cintura urbana (Art. 26, NTA PTC)
[Simbolo]	[Simbolo]	[Simbolo]	Territori di collegamento tra città e campagna - fruizione (Art. 27, NTA PTC)

Norme transitorie e finali (Titolo V)

[Simbolo]	Ambiti interessati da provvedimenti in itinere approvati e adottati (Art. 31)	[Simbolo]	Piani attuativi obbligatori (PA) (Art. 35)
[Simbolo]	Aree soggette a trasformazione urbanistica dal Documento di Piano (Art. 33)	[Simbolo]	[Simbolo]

Ambiti disciplinati dal Piano dei Servizi

Servizi alla persona esistenti

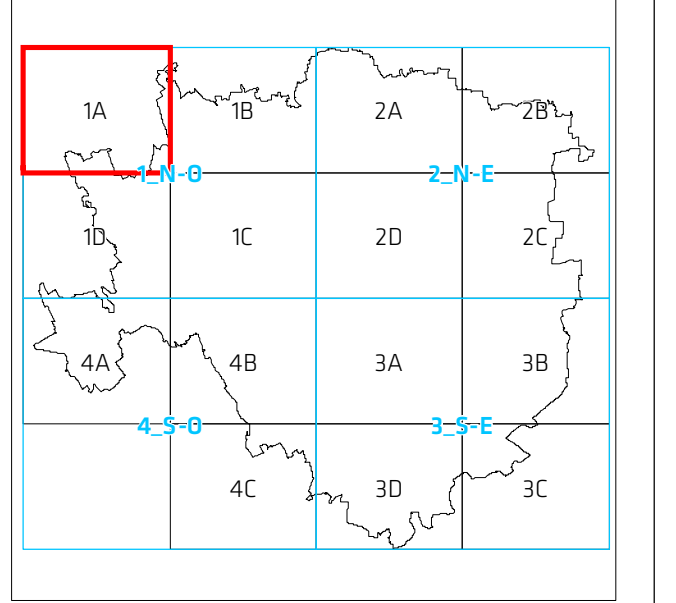
[Simbolo]	Servizi indispensabili	[Simbolo]	Verde urbano esistente
[Simbolo]	Servizi generali	[Simbolo]	Verde urbano esistente
[Simbolo]	[Simbolo]	[Simbolo]	Aree per il verde urbano di nuova previsione (pertinenze indirette)

Infrastrutture per la mobilità e il trasporto pubblico

[Simbolo]	Infrastrutture viarie esistenti	[Simbolo]	Spazi per la sosta
[Simbolo]	Aree per la mobilità stradale di nuova previsione (pertinenze indirette)	[Simbolo]	[Simbolo]
[Simbolo]	Infrastrutture viarie di nuova previsione su aree già destinate a servizi e in ambiti in "Norme transitorie e finali"	[Simbolo]	[Simbolo]
[Simbolo]	Infrastrutture ferroviarie esistenti	[Simbolo]	[Simbolo]

Infrastrutture tecnologiche e per l'ambiente

[Simbolo]	Infrastrutture tecnologiche e per l'ambiente esistenti	[Simbolo]	Aree per i nuovi depositi dei trasporti metropolitani (pertinenze indirette)
[Simbolo]	Infrastrutture tecnologiche e per l'ambiente sottoposte ad autorizzazione provinciale di cui al D.Lgs. n. 152 del 3/4/2006 e s.m.i. (aggi. novembre 2013)	[Simbolo]	[Simbolo]



I contenuti della legenda sono riferiti alla totalità delle informazioni tematiche presenti sul territorio comunale. Pertanto si precisa che alcune voci poste in legenda potrebbero non comparire nel presente quadrante.

