

TAVOLA N. G.03/1D
Carta dei vincoli
Vincoli di difesa del suolo

Autore	Responsabile alla Sviluppo del Territorio	Supervisore Esecutivo
Letizia Moratti	Carlo Mascheroni	Giuseppe Mele
Quartiere Generale	Struttura Tecnica	Responsabile del Servizio
Giuseppe Sala	Piero Simonetti Giovanni Oggioni	Marino Bottini

STIPURA ORIGINALE
18-10-2009

Scale: Nord Ovest 1D **Scala:** 1:5.000
Adozione: Delibera n. 25 Seduta Consiliare del 19-07-2010 terminata il 14-07-2010
Approvazione:
Regolamento:

COMPONENTE GEOLOGICA IDROGEOLOGICA E SISMICA REDATTA DA:
 POLITECNICO DI MILANO - D.I.I.A.R.
 RESPONSABILE DELLA CONSULENZA: Prof. Laura Scesi
 CONSULENZA SPECIALISTICA IDROGEOLOGICA: Prof. Vincenzo Francani

GEOMORFOLOGIA

Andamento morfologico

- Isolipe principali
- Isolipe secondarie
- Scarpate morfologiche

IDROGRAFIA

Acque superficiali

Scoperto **Terminato**

- Reticolo idrico principale
- Reticolo idrico minore
- Specchi d'acqua

IDROGEOLOGIA

Pozzi (D.Lgs. 152/2006 e D.G.R. 7/12693)

- Zona di tutela assoluta (10 mt)
- Fasce di rispetto (200 mt)

Fontanili (art.34 PTCP)

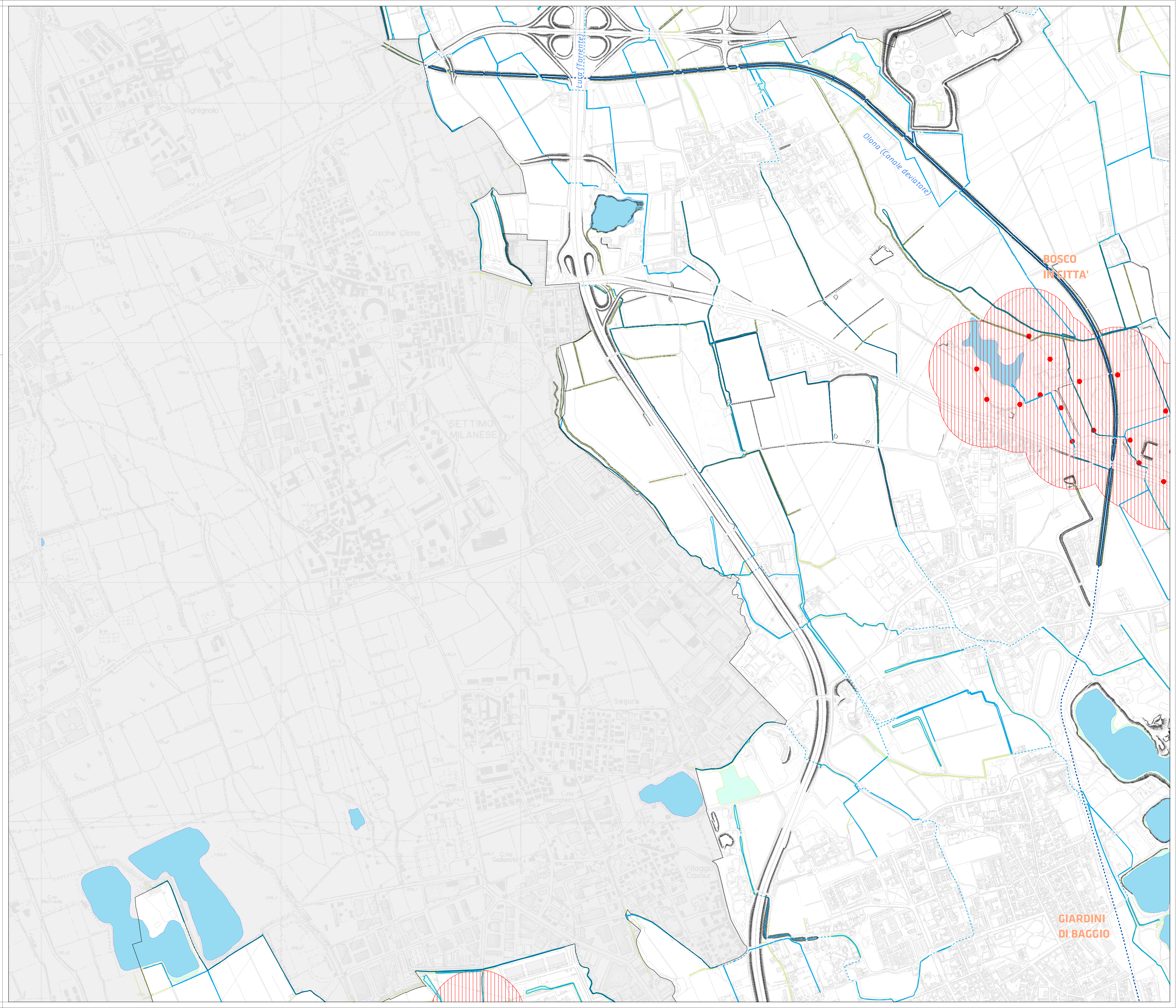
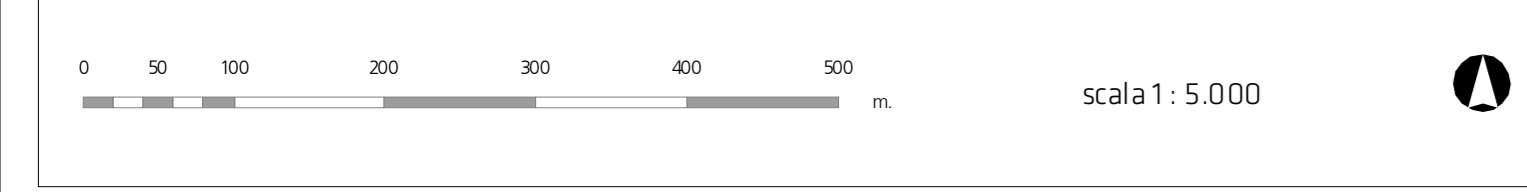
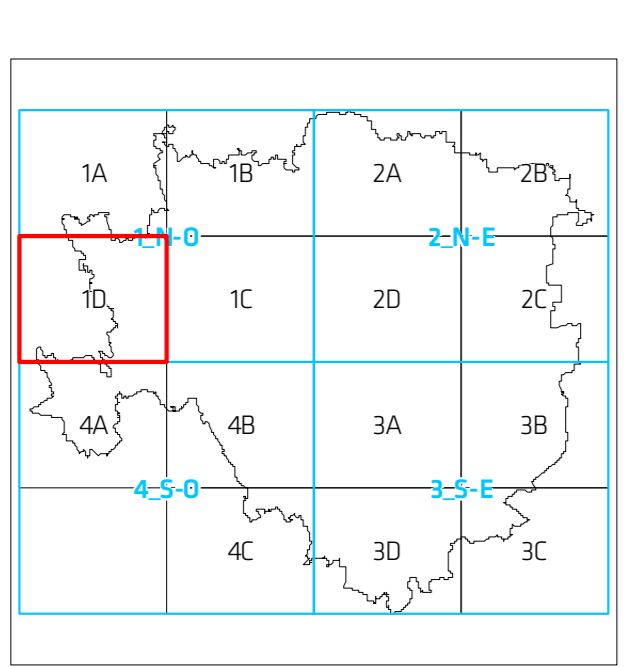
- Zona di rispetto 50 dalla testa dei fontanili

DIFESA DEL SUOLO

PAI - Piano per l'Assetto Idrogeologico del Lambro (L. 183/1989, D.P.C.M. 24/05/2001 e D.G.R. 7/7365)

Fasce di rispetto

- FASCIA A
- FASCIA B DI PROGETTO
- FASCIA B
- FASCIA C



BOSCO IN CITTA'

GIARDINI DI BAGGIO