

TAVOLA N. R.01/4A

Plano delle Regole

Ambiti territoriali omogenei e fattibilità geologica

Autore	Autore	Autore	Autore
Giuseppe Sala	Pierfrancesco Maran	Simonetta Fedeli	Arabella Caporello
Vice Direttore Generale	Direttore Centrale	Direttore Settore	Responsabile Tecnico
Paolo Simonetti	Giuseppina Sordi	Simona Collinari	Marino Botini

STESURA ORIGINALE
Dicembre 2009

DATA
Luglio 2016

PRODOTTORE
BURL Serie Avvisi e Concorsi n. 47 del 21-11-2012

UFFICIO DI PIANO Servizio Pianificazione Generale / Claudia Pizzardi, Chiara Pavente, Cova Elisabetta Rosso, Romano Botteccini, Riccardo Mirani, Fabiana Nordini, Giuseppe Sala, Marianna Sironi Iannarone, Antonella Carrara Pizzolo, AMAT Paolo Bassani / Responsabile Area Territoriale: Paolo Carrara, Brigida Anelli, Susanna Cantoni, Paolo Caramandi, Marco Pignatelli, Mattia Rovati, Carlo Sabatini, Matteo Santambrogio, Luana Testi.

SERVIZIO DI SUPPORTO SERVIZIO AMMINISTRATIVO E TECNICO: Massimo Mariani / Responsabile Servizio: Fabiana Franchini, Giovanna Villa, SERVIZIO GESTIONE PIANIFICAZIONE GENERALE: Paolo Vignati / Responsabile Servizio: Cristina Fumero, Cristina Salvetti, SEGRETARIA DIREZIONE SETTORE PIANIFICAZIONE URBANISTICA GENERALE: Giovanna Santambrogio, Lorenza Palla, Maria Paola, DIREZIONE DI SVILUPPO DEL TERRITORIO: Walter Anselmo, Pio Bonetti, Marina Longueval, Marco Pizzati, Giovanni Tardivo, Paola Vignati, Franco Zinna, SEGRETARIA GENERALE: Mariangela Zaccaria, Carlo Saporito, Luciano D'Amico, Maria Teresa D'Amico, Antonella Carrara Pizzolo, Lorenza Palla, Maria Paola, DIREZIONE DEL SERVIZIO: Daniela Conti, Paola Ambrogi, Maria Helena, Paola Pizzi, COORDINATA TECNICO SCIENTIFICA: Andrea Andriolico, Maria Berni, Matteo Baldoni, Costanza Giovannini, Paolo Galuzzi, Antonio Longo, Stefano Paganini, Laura Paganini, RESPONSABILE COORDINAMENTO TECNICO, DIREZIONE COORDINAMENTO TECNICO: Alessandra Biondini, Direzione di Milano Dipartimento di Ingegneria Strutturale, Ambientale, Infrastrutture, Urbanistica, Urbanistica (DIPART.) / Laura Sessa, Vincenzo Franceschi, Luca Alberti, Gabriele Barozzi, Luca Carbonifoglio, DIREZIONE AMBITO TERRITORIALE E SERVIZI: Giuseppina Sordi, Lorenza Palla, Luca Mariani, Giuseppe Mariani, Direzione Centrale di Sviluppo del Territorio, Contratti con Terzo, Gabriella Barone, Michele Bazzani, Graziella Rossetto, Elena Campi, Caterina Cavalli, Giovanni Guerra, Cristina Guzzetti, Luca Le Rosa, Rita Mariani, Giuseppe Mariani, Roberto Tognoli, Pietro De Nardo, Massimo Varesio, Sebastiano Maglioli, Enrico Maccorone, Carlo Pozzo, Domenico Ruffa, Antonella Russo, AMAT (Altre collaborazioni) Patrizio Enrico, Carmen Salvaggio.

TUC - Tessuto urbano consolidato (Art. 2.1.a)

--- TUC - Tessuto urbano consolidato (Art. 2.1.a)

NAF - Nuclei di antica formazione (Art. 2.1.a.i)

Nuclei di antica formazione

TRF - Tessuto urbano di recente formazione (Art. 2.1.a.ii)

Tessuto urbano di recente formazione

Aree sottoposte alla normativa dei Parchi Regionali (Titolo III - Capo II)

Parco Nord Milano (Art. 19.4)

Parco Agricolo Sud Milano (Art. 19.3)

Territori agricoli di cintura metropolitana (Art. 25, NTA PTC)

Territori agricoli e verdi di cintura urbana - ambito dei piani di cintura urbana (Art. 26, NTA PTC)

Territori di collegamento tra città e campagna - fruizione (Art. 27, NTA PTC)

Norme transitorie e finali (Titolo V)

Ambiti interessati da provvedimenti di legge approvati e adottati (Art. 31 e 34)

Aree soggette a trasformazione urbanistica dal Documento di Piano (Art. 33)

Piani attuativi obbligatori (PA) (Art. 35)

Ambiti disciplinati dal Piano dei Servizi

Servizi alla persona esistenti

Servizi indispensabili

Servizi generali

Verde urbano

Verde urbano esistente

Aree per il verde urbano di nuova previsione (perfezioni indirette)

Infrastrutture per la mobilità e il trasporto pubblico

Infrastrutture viarie esistenti

Aree per la mobilità stradale di nuova previsione (perfezioni indirette)

Infrastrutture viarie di nuova previsione su aree già destinate a servizi e in ambiti in "Norme Caratteristiche Finali"

Infrastrutture ferroviarie esistenti

Infrastrutture tecnologiche e per l'ambiente

Infrastrutture tecnologiche e per l'ambiente esistenti

Infrastrutture tecnologiche per l'ambiente soggette ad autorizzazione provinciale di cui all'art. 152 del D.Lgs. n. 54/2006 e s.m.i. (Agg. novembre 2013)

Spazi per la sosta

Parcheggi a raso e multipiano

Parcheggi a raso e sotterranei

Parcheggi sotterranei

Infrastrutture aeroportuali esistenti

Aree per i nuovi depositi dei trasporti metropolitani (perfezioni indirette)

FATTIBILITÀ GEOLOGICA

Classi di fattibilità (Art. 20.6)

F2 - Fattibilità con modeste limitazioni (Art. 20.6.A)

F3 - Fattibilità con consistenti limitazioni (Art. 20.6.B)

F3a Aree allagate in occasione di eventi meteorologici eccezionali o allagabili con minore frequenza (tempi di ritorno > 50 anni) e/o con modesti valori di velocità ed altezza d'acqua tali da non pregiudicare l'incolumità delle persone, la funzionalità degli edifici e infrastrutture e lo svolgimento di attività economiche.

F3b Aree a bassa soggiacenza della falda (< 5 m)

F3c Zone a litologia limoso-argillosa prevalente

F3d Ambiti di cava cessata

F4 - Fattibilità con gravi limitazioni (Art. 20.6.C)

F4a Aree allagate in occasione di eventi meteorologici intensi o allagabili con maggiore frequenza (tempi di ritorno > 50 anni) e/o con valori di velocità ed altezza d'acqua tali da pregiudicare l'incolumità delle persone, la funzionalità degli edifici e infrastrutture e lo svolgimento di attività economiche.

Andamento morfologico

Scarpate morfologiche

PAI Piano per l'Assetto Idrogeologico del Lambro

Fasce fluviali (Art. 20.7)

Limite tra la fascia A e la fascia B

Limite tra la fascia B e la fascia C

Limite esterno della fascia C

Limite di progetto tra la fascia B e la fascia C

Acque superficiali

Scoperto

Tombato

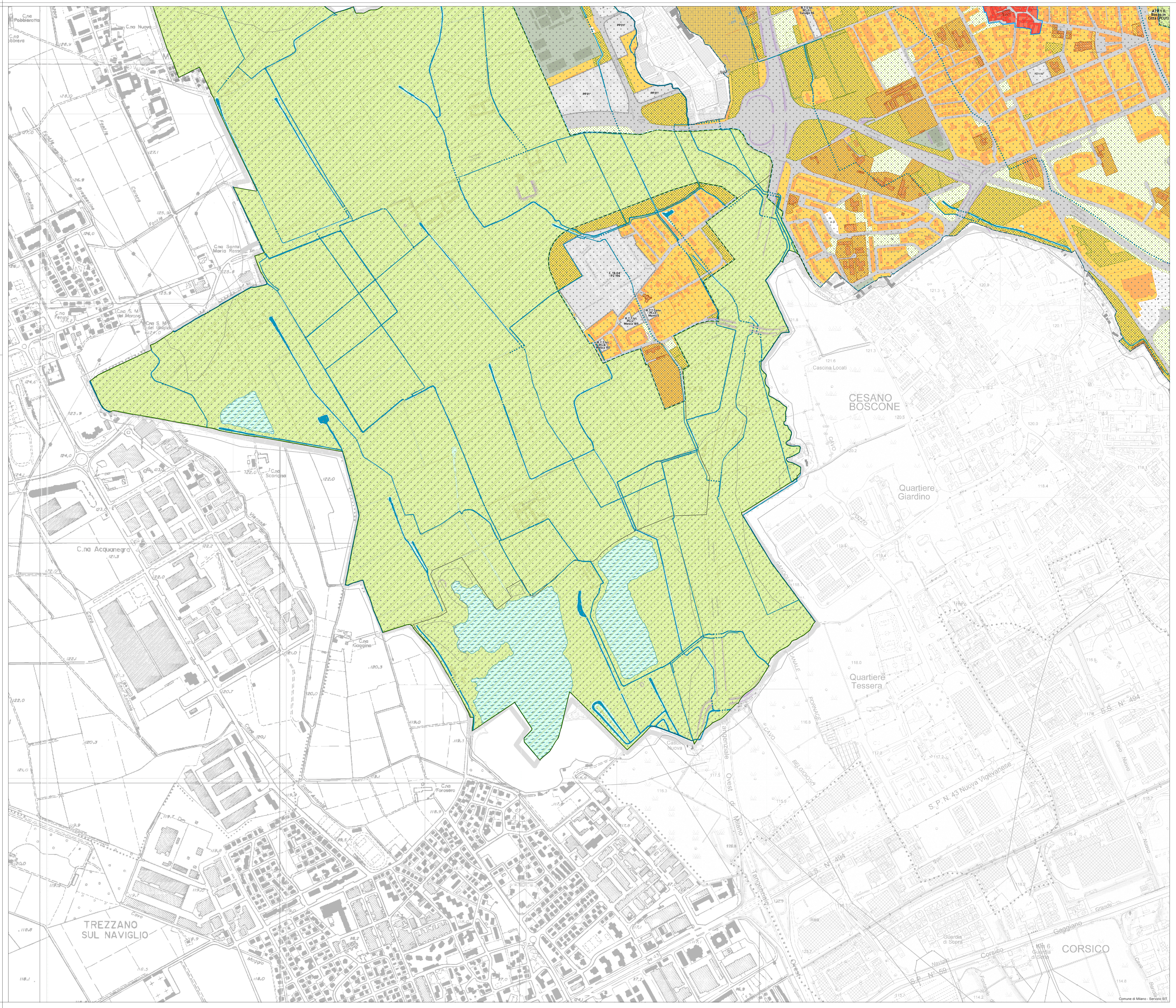
Reticolo idrografico (Art. 22)

Specchi d'acqua

0 10 20 30 40 50 m

scala 1:5.000

I contenuti della legenda sono riferiti alla totalità delle informazioni tematiche presenti sul territorio comunale. Pertanto si precisa che alcune voci poste in legenda potrebbero non comparire nel presente quadrante.



TREZZANO SUL NAVIGLIO

CESANO BOSCONO

Quartiere Giardino

Quartiere Tessera

CORSICO

Comune di Milano - Servizio SIT