

TAVOLA N. All.04/4

La Struttura della "Città Pubblica"

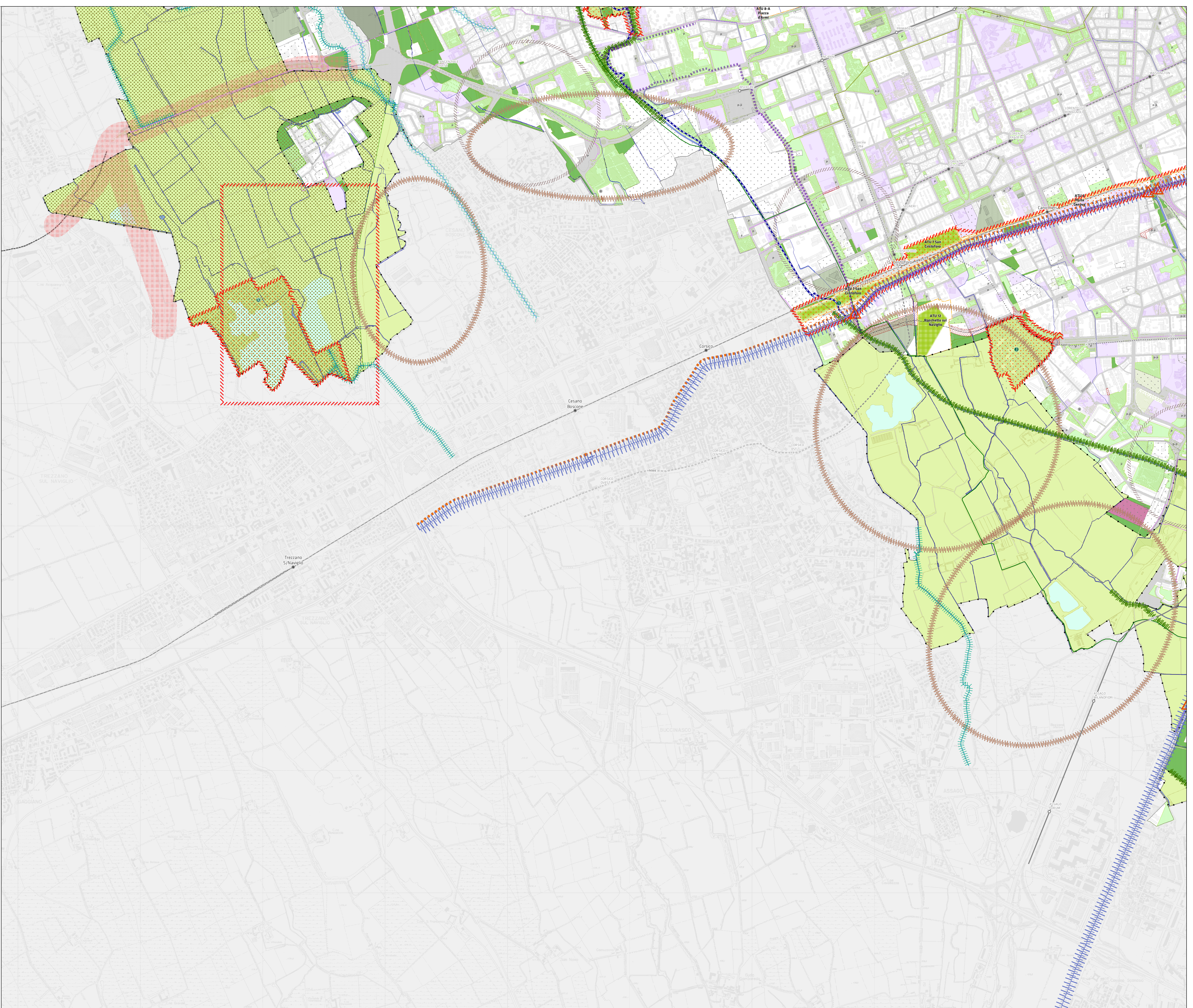
Simbolo	Assessor	Segretario Generale	Direttore Generale
Ciuliano Pisapia	Ada Lucia De Cesaris	Ileana Musico	Giuseppe Tomarchio

Vice Direttore Generale	Direttore Centrale	Direttore Settore	Responsabile Servizio
Paolo Simonetti	Giuseppina Sordi	Simona Collarini	Marino Bottini

Scalatura: 4. Sud Ovest Data: 1-10-2000
Adottata: Delibera n. 25 Seduta Consiliare del 13-07-2010 terminata il 14-07-2010
Approvata: Delibera n. 16 Seduta Consiliare del 22-05-2012
Pubblicata: BURL Serie Avvisi e Concorsi n. 47 del 21-11-2012

UFFICIO DI PIANO Servizio Pianificazione Generale / Chiara Pisanelli, Chiara Pisanelli, Gwyn Elisabetta Rossi, Romano Bottonicelli, Riccardo Mizzi, Fabiana Nottani, Giancarlo Bepi, Marina Giusti, Antonella Lomazzi (PIUSS), AMAT (Pala Rossari) / Responsabili Area Territoriale: Andrea Caronini, Andrea Caronini, Angela Alessi, Saena Cantini, Paolo Cuomandi, Marco Pissini, Matteo Rivara, Carlo De Biasini, Martina Spinalonda, Laura Testa

SERVIZIO DI SUPPORTO SERVIZIO AMMINISTRATIVO E TECNICO / Maura Bonifazi / Responsabile Servizio: Sabina Franzini, Giovanni Villa. SERVIZIO GESTIONE INFRASTRUTTURE: SERVIZIO AMMINISTRATIVO E TECNICO / Maura Bonifazi / Responsabile Servizio: Stefania Fucini, Valeria Sironi, Stefania Sironi. SERVIZIO INFRASTRUTTURE: SERVIZIO AMMINISTRATIVO E TECNICO / Maura Bonifazi / Responsabile Servizio: Stefania Fucini, Valeria Sironi, Stefania Sironi. SERVIZIO INFRASTRUTTURE: SERVIZIO AMMINISTRATIVO E TECNICO / Maura Bonifazi / Responsabile Servizio: Stefania Fucini, Valeria Sironi, Stefania Sironi. SERVIZIO INFRASTRUTTURE: SERVIZIO AMMINISTRATIVO E TECNICO / Maura Bonifazi / Responsabile Servizio: Stefania Fucini, Valeria Sironi, Stefania Sironi.



Ambiti di Trasformazione Urbana (ATU)

- Perimetri ATU
- Verde e spazi pubblici
- Verde pensile
- Collegamenti verdi
- Collegamenti pedonali coperti
- Mobilità ciclo-pedonale

Rete ecologica e sistema del verde urbano e degli spazi aperti

Elementi costitutivi della rete ecologica di livello regionale

- Varco da deframmentare (Art. 6.6.a.i)
- Varco da mantenere (Art. 6.6.a.ii)
- Corridoi regionali primari ad alta antropizzazione (Art. 6.6.a.iii)
- Parco regionale Nord Milano
- Parco regionale Agricolo Sud Milano

Elementi costitutivi della rete ecologica di livello provinciale

- Cambio principale (Art. 6.6.b.i)
- Cambio secondario (Art. 6.6.b.ii)
- Principali corridoi ecologici dei corsi d'acqua (Art. 6.6.b.iii)
- Corsi d'acqua minori con caratteristiche attuali di importanza ecologica (Art. 6.6.b.iv)
- Corsi d'acqua minori da riqualificare a fini polivalenti (Art. 6.6.b.v)
- Principali linee di connessione con il sistema urbano del verde (Art. 6.6.b.i)
- Principali interferenze delle reti infrastrutturali con i corridoi ecologici (Art. 6.6.b.ii)
- Interferenze delle reti infrastrutturali previste e/o programmate con i spazi della rete ecologica (Art. 6.6.b.iii)
- Zone periferiche su cui attivare il consolidamento ecologico (Art. 6.6.b.iv)

Elementi costitutivi della rete ecologica di livello comunale

- Assetti tematici ecologici (Art. 6.6.c.i)
- Aree di interesse ecologico (Art. 6.6.c.ii)
- Ambiti di interesse ecologico (Art. 6.6.c.iii)
- Corridoi ecologici a livello locale (Art. 6.6.c.iv)
- Arco verde di connessione privilegiata (Art. 6.6.c.v)
- Connessione diretta tra l'area della stazione di Porta Genova e Parco Solari (Art. 6.6.c.i)
- Connessione protetta tra le aree del Parco delle Basiliche (Art. 6.6.c.i)
- Valorizzazione e potenziamento del Parco Teramo (Art. 6.6.c.i)
- Valorizzazione e potenziamento del Parco Alessandrini (Art. 6.6.c.i)
- Valorizzazione del sistema ambientale e potenziamento del Parco di Trenno (Art. 6.6.c.i)
- Valorizzazione del sistema ambientale e potenziamento del Parco delle Cave (Art. 6.6.c.i)
- Infrastrutturazione verde di Viale Certosa (Art. 6.6.c.i)
- Infrastrutturazione verde di corso Buenos Aires (Art. 6.6.c.i)
- Valorizzazione e potenziamento del corridoio del Fiume Lambro e ampliamento del FLS Media Valle del Lambro (Art. 6.6.c.i)
- Valorizzazione e potenziamento del Parco di Mugliano (Art. 6.6.c.i)
- Valorizzazione del sistema ambientale Parco Sempione (Art. 6.6.c.i)
- Valorizzazione del sistema ambientale Giardini Montanelli (Art. 6.6.c.i)
- Valorizzazione del sistema ambientale Parco Trotter (Art. 6.6.c.i)
- Valorizzazione del sistema ambientale dell'ovest milanese (Art. 6.6.c.i)
- Valorizzazione delle valenze ambientali ambiti cimiteriali (Art. 6.6.c.i)

Elementi del sistema del verde urbano e degli spazi aperti

- Verde urbano esistente
- Verde urbano di nuova previsione

Sistema dei servizi pubblici e di interesse pubblico o generale

Servizi alla persona esistenti (conformativi e non conformativi)	Infrastrutture viarie esistenti
Infrastrutture tecnologiche e per l'ambiente esistenti	Infrastrutture viarie di nuova previsione
Infrastrutture tecnologiche e per l'ambiente di nuova previsione	Spazi per la sosta esistenti
Infrastrutture tecnologiche per l'ambiente soggette ad autorizzazione provinciale (D.G. di Leg. n. 152 del 3-4-2008 e s.m.) (A.agg. novembre 2013)	Infrastrutture aeroportuali esistenti
Aree per l'edilizia residenziale sociale di nuova previsione	Infrastrutture ferroviarie esistenti

Accessibilità e reti di trasporto

Trasporto pubblico

In esercizio / In programmazione / In progetto

- Stazioni ferroviarie Rete ferroviaria
- Stazioni MM Linee MM
- Stazioni Linee di forza Linee di forza
- Rete metropolitana

Trasporto individuale

In esercizio / In progetto

- Strada urbana di scorrimento
- Strada interquartiere
- Strada urbana di quartiere
- Strada locale interzonale
- Rete ciclabile comunale
- Raggi Verdi
- Cintura Verde (c.d. Filo Rosso)
- Posta ciclabile provinciale Opera Rogoredo
- Greenway regionale Adda-Ticino

Altri elementi

- Disegno del verde pubblico e dei parchi regionali esistente
- Corsi d'acqua del reticolo idrografico scoperti e tombinati (PRR - Art. 2)
- Via d'Acqua Expo 2015 (Progetto definitivo)
- Percorso fruibile Via d'Acqua Expo 2015 (Progetto definitivo)
- Specchi d'acqua
- Ambiti interessati da provvedimenti in essere approvati e adottati (PRR - Art. 3)

Altri elementi (Map)

Scala 1:10.000

Contenuti della legenda sono riferiti alla totalità delle informazioni tematiche presenti sul territorio comunale. Partendo si precisa che alcune voci poste in legenda potrebbero non comparire nel presente quadrante.