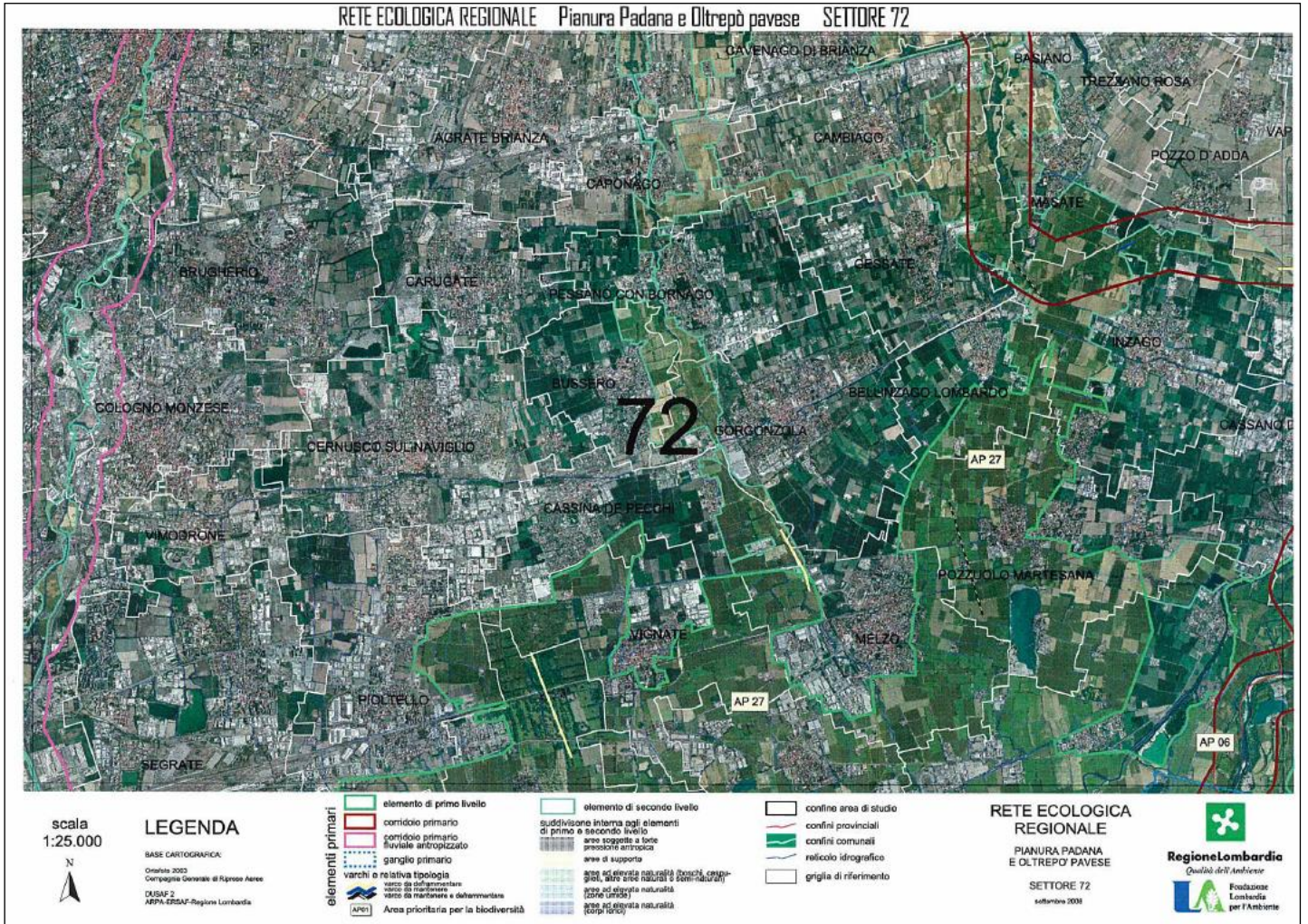


RETE ECOLOGICA REGIONALE Pianura Padana e Oltrepò pavese SETTORE 72



DESCRIZIONE GENERALE

Ambito pianiziale compreso tra la città di Milano a Ovest e il fiume Adda a Est, il cui settore meridionale ricade nella fascia dei fontanili, di cui è ricco. L'area ricade quasi totalmente in provincia di Milano ed è delimitata a W dalla città di Milano, a N dall'abitato di Concorezzo, a E dal fiume Adda, a S dall'Idroscalo. I principali elementi ricchi di naturalità sono costituiti dal fiume Adda, compreso per un breve tratto nel settore sud-orientale dell'area, e quindi dal fiume Lambro e dai torrenti Molgora e Vallone, parzialmente tutelati da PLIS, dalle aree agricole ben conservate comprese nel Parco Agricolo Sud Milano e nel PLIS delle Cascine di Pioltello e dalla Tenuta di Trenzanesio. Il settore meridionale ricade in buona parte nell'area prioritaria "Fascia centrale dei fontanili", ovvero l'area a maggiore concentrazione di fontanili in Lombardia, caratterizzata da un mosaico di fasce boschive relitte, fontanili, rogge, canali di irrigazione, zone umide, piccoli canneti, ambienti agricoli, prati stabili, incolti e finali. Si tratta di un'area strategica per la conservazione della biodiversità nella Pianura Padana lombarda, e di particolare importanza in quanto preserva significative popolazioni di numerose specie ittiche endemiche quali Panzarolo, Lampreda padana, Ghiozzo padano, Cobite mascherato e Trota marmorata, oltreché numerose specie di uccelli, la Rana di Lataste, il Gambero di fiume e rare specie di Odonati, Coleotteri acquatici e Miceti.

ELEMENTI DI TUTELA

SIC - Siti di Importanza Comunitaria: -
 Zone di Protezione Speciale: -
 Parchi Regionali: PR Agricolo Sud Milano; PR Adda Sud; PR Adda Nord
 Riserve Naturali Regionali/Statali: -
 Monumenti Naturali Regionali: -
 Aree di Rilevanza Ambientale: ARA "Sud Milano - Medio Lambro"
 PLIS: Parco del Molgora; Parco del Rio Vallone; Parco delle Cascine di Pioltello, Parco della Media Valle del Lambro
 Altro: -

ELEMENTI DELLA RETE ECOLOGICA

Elementi primari

Gangli primari: Medio Adda
 Corridoi primari: Dorsale Verde Nord Milano; Fiume Lambro e Laghi Briantei (classificato come "fluviale antropizzato" nel tratto compreso nel settore 72); Fiume Adda.

Elementi di primo livello compresi nelle Aree prioritarie per la biodiversità (vedi Bogliani et al., 2007. Aree prioritarie per la biodiversità nella Pianura Padana lombarda. FLA e Regione Lombardia); FV53 Boschi del Molgora;

Elementi di secondo livello

Altri elementi di secondo livello: Rio Vallone; Molgora; Aree agricole tra Rio Vallone e Molgora; Aree agricole tra Adda e Molgora presso Canale Villorosi, tutti aventi un importante ruolo di connessione ecologica.

INDICAZIONI PER L'ATTUAZIONE DELLA RETE ECOLOGICA REGIONALE

Vedi PTR dell'11/12/2007 (D.d.g. 16 gennaio 2008 – n. 6447), pag. 40, paragrafo "Rete Ecologica Regionale (ob. PTR 1, 10, 14, 17, 19)", per le indicazioni generali. Favorire in generale la realizzazione di nuove unità ecosistemiche e di interventi di deframmentazione ecologica che incrementino la connettività:

- verso N con il Parco di Monza tramite il Lambro e con il PR di Montevecchia tramite il torrente Molgora;
- verso E con l'Adda, lungo la Dorsale Verde Nord Milano;
- verso S con il PR Agricolo Sud Milano e con l'area prioritaria 27 "Fascia centrale dei fontanili"

1) Elementi primari e secondo livello

Dorsale Verde Nord Milano: progetto in corso di realizzazione da parte della Provincia di Milano che prevede la ricostruzione della continuità delle reti ecologiche della pianura a nord del capoluogo milanese, dal Ticino all'Adda. Si sviluppa collegando tra loro PLIS, SIC, ZPS, aree agricole e margini dei nuclei urbani presenti in questa porzione di territorio.

O6 Fiume Adda; Ganglio "Medio Adda"; Fiume Lambro; Dorsale Verde Nord Milano; Torrente Molgora; Rio Vallone – Ambienti acquatici lotici: definizione di un coefficiente naturalistico del DMV, con particolare attenzione alla regolazione del rilascio delle acque nei periodi di magra; ripristino di zone umide laterali; mantenimento del letto del fiume in condizioni naturali, evitando la costruzione di difese spondali a meno che non si presentino problemi legati alla pubblica sicurezza (ponti, abitazioni); mantenere le fasce tampone; creazione di piccole zone umide perimetrali per anfibi e insetti acquatici; eventuale ripristino di legnaie (nursery per pesci); mantenimento dei siti riproduttivi dei pesci e degli anfibi; contenimento ed eradicazione delle specie alloctone (es. Nutria, pesci alloctoni);

O6 Fiume Adda; Ganglio "Medio Adda"; Parco della Valle del Lambro - Zone umide: interventi di conservazione delle zone umide tramite escavazione e parziale eliminazione della vegetazione invasiva (canna e tifa); riapertura/ampliamento di "chiarì" soggetti a naturale/artificiale interrimento; evitare l'interrimento completo; creazione di piccole zone umide perimetrali (per anfibi e insetti acquatici).

Aree urbane: mantenimento dei siti riproduttivi, nursery e rifugi di chiroterteri; adozione di misure di attenzione alla fauna selvatica nelle attività di restauro e manutenzione di edifici, soprattutto di edifici storici;

Varchi

Necessario intervenire attraverso opere sia di deframmentazione ecologica che di mantenimento dei varchi presenti al fine di incrementare la connettività ecologica:

Varchi da deframmentare:

- 1) Tra Rodano e Vignate, in corrispondenza della tenuta di Trenzanesio

Varchi da mantenere e deframmentare:

- 2) Tra Melzo e Pozzuolo Martesana.

2) Aree soggette a forte pressione antropica inserite nella rete ecologica

Superfici urbanizzate: favorire interventi di deframmentazione; mantenere i varchi di connessione attivi; migliorare i varchi in condizioni critiche; evitare la dispersione urbana;

Infrastrutture lineari: prevedere, per i progetti di opere che possono incrementare la frammentazione ecologica, opere di mitigazione e di inserimento ambientale. Prevedere opere di deframmentazione in particolare a favorire la connettività con aree sorgente (Aree prioritarie) a E (Adda) e S (Fascia dei fontanili; Parco Agricolo Sud Milano) del settore.

CRITICITA'

Vedi D.d.g. 7 maggio 2007 – n. 4517 "Criteri ed indirizzi tecnico progettuali per il miglioramento del rapporto fra infrastrutture stradali ed ambiente naturale" per indicazioni generali sulle infrastrutture lineari.

- a) Infrastrutture lineari: il settore nord è interessato dal transito dell'autostrada A4 Milano – Venezia, lungo una direzione est-ovest, mentre nel settore meridionale si segnala la strada a grande percorrenza n. 498 "Rivoltana", che svolge un sicuro effetto barriera tra diversi settori dell'area dei fontanili;
- b) Urbanizzato: area fortemente urbanizzata nei settori occidentale e settentrionale; conservano invece una matrice agricola importante e da preservare i settori orientale e meridionale;
- c) Cave, discariche e altre aree degradate: presenza di cave di dimensioni anche significative nella fascia dei fontanili, in particolare nei dintorni di Melzo. È necessario il ripristino della vegetazione naturale al termine del periodo di escavazione. Le ex cave possono svolgere un significativo ruolo di stepping stone qualora fossero oggetto di oculati interventi di rinaturalizzazione, in particolare attraverso la realizzazione di aree umide con ambienti prativi e fasce boscate ripariali.