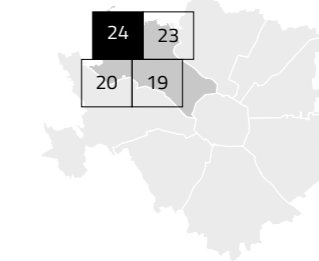
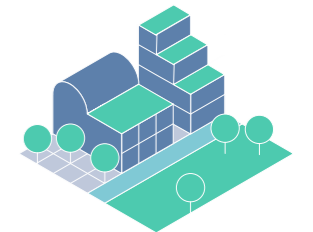


Maggiore – Musocco – Certosa, Q.re Gallaratese – Q.re San Leonardo – Lampugnano, Stephenson, Cascina Merlata, Roserio



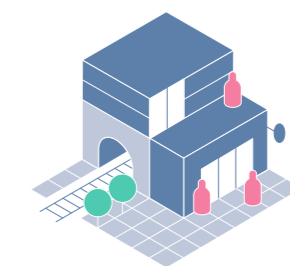
Municipi: 8

B Ambiti di
rigenerazione
ambientale



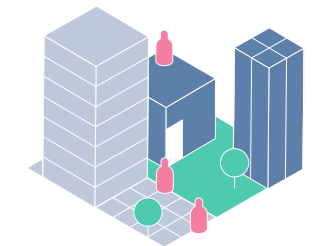
Ambito Stephenson. Inter-
venti di rigenerazione di edifici
e spazi aperti, forestazione
urbana, finalizzati a migliorare
le prestazioni ambientali della
piastra produttiva, in coordi-
namento con le progettualità
del PA/1b e la nuova stazione
della Circle Line.

C Nodi di
interscambio



Ambiti di Stephenson e
Molino Dorino. Gli interventi
di rigenerazione consentono
l'integrazione tra le infrastrut-
ture di mobilità e le funzioni
urbane, il miglioramento della
relazione tra l'ambito MIND
- post Expo, il q.re di C.na
Merlata e il Comune di Pero.

F Ambiti di
rinnovamento
urbano



Ambiti lungo via Monte
Bisbino, p.le Roserio e lungo
via I Maggio. Interventi di rige-
nerazione degli edifici e degli
spazi aperti in relazione alle
condizioni di accessibilità, le
progettualità sull'area MIND -
post Expo e l'ospedale Sacco.

