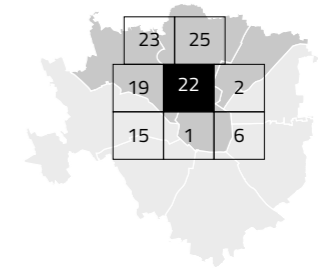


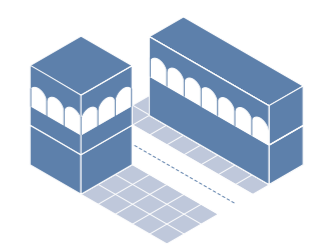
Tavola 22

P.ta Garibaldi – P.ta Nuova, Bovisa, Maciachini Maggiolina, Sarpi, Tre Torri, Portello, Ghisolfa, Pagano, Isola, Farini, Dergano

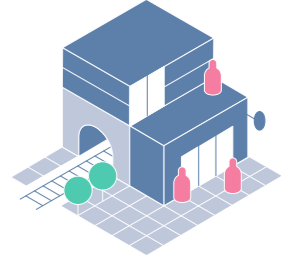


Municipi: 1, 2, 8, 9

A Nuclei storici esterni



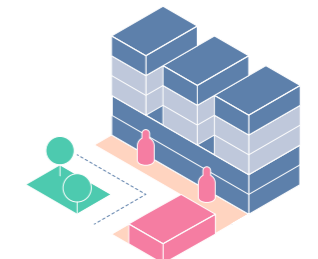
C Nodi di interscambio



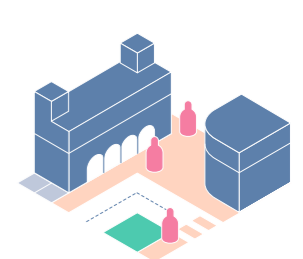
Nuclei storici di Isola e Borgo degli Ortolani. Riquilificazione del tessuto edilizio, tutela dei fronti commerciali esistenti, estensione degli interventi di pedonalizzazione degli assi stradali in raccordo p.zza Gae Aulenti, p.le Maciachini e p.zza Gramsci - p.zza Firenze.

Ambito P.ta Garibaldi. Integrazione delle infrastrutture di mobilità con le funzioni urbane, parziale copertura dei binari, riquilificazione di p.zza Freud, realizzazione di una nuova connessione tra gli ambiti posti a nord e a sud della ferrovia e tra p.zza Gae Aulenti e lo scalo Farini.

D Piazzas



I Spazi a vocazione pedonale



Ambito di p.le Maciachini. La ridefinizione dei tessuti edilizi e delle aree per la mobilità consente la realizzazione di nuovi spazi pedonali, verde e funzioni collettive. Superamento della barriera della cerchia 90-91 e riquilificazione del complesso ERP di via Giuffrè.

Assi stradali connessi a P.ta Nuova, alla Stazione P.ta Garibaldi e P.le Maciachini. Interventi di riquilificazione di via Piero della Francesca, tra p.zza Firenze e p.zza Gramsci, e l'asse di c.so Sempione con nuovi spazi per pedoni e ciclisti.