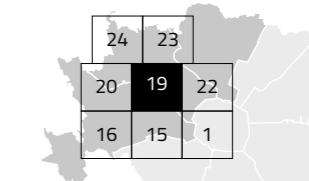
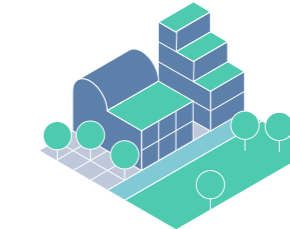


**De Angeli – Monterosa, QT8, Tre Torri, Stadio – Ippodromi, Portello, Q.re Gallaratese – Q.re San Leonardo – Lampugnano, Villapizzone – Cagnola – Boldinasco, Maggiore – Musocco – Certosa**



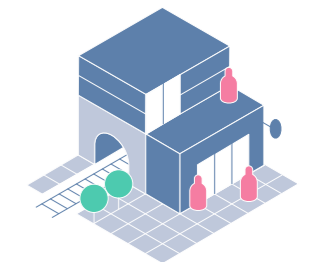
Municipi: 7, 8, 9

**B** Ambiti di rigenerazione ambientale



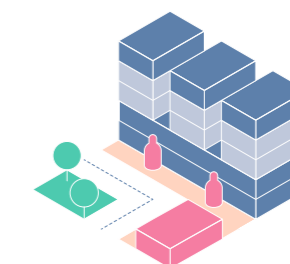
Ambiti di Villapizzone, lungo v.le Certosa e via Gallarate, ad ovest del cavalcavia del Ghisallo. Interventi di rigenerazione di edifici e spazi aperti, forestazione urbana, finalizzati a migliorare le prestazioni ambientali delle piastre produttive.

**C** Nodi di interscambio



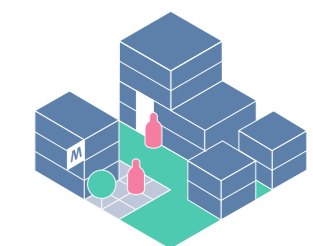
Ambiti di Bonola e Lampugnano. In quest'ultimo gli interventi di rigenerazione consentono l'integrazione tra infrastrutture di mobilità e funzioni urbane, riqualificazione delle aree verdi, realizzazione di connessioni ciclopedonali con il parco Monte Stella.

**D** Piazze



P.le Lotto e p.le Zavattari. La ridefinizione dei tessuti edilizi e delle aree per la mobilità consente la realizzazione di nuovi spazi pedonali, verde e funzioni collettive. Riqualificazione della cerchia 90-91 e nuove connessioni con l'ippodromo e il Parco Agricolo Sud.

**E** Grandi funzioni urbane



Ambito di S. Siro-Trotto. Nuove funzioni per servizi pubblici e funzioni private di interesse strategico. Realizzazione di un parco urbano e nuove connessioni con l'ippodromo nel Parco Agricolo Sud e con gli ambiti a sud di via Harar/Dessiè.

