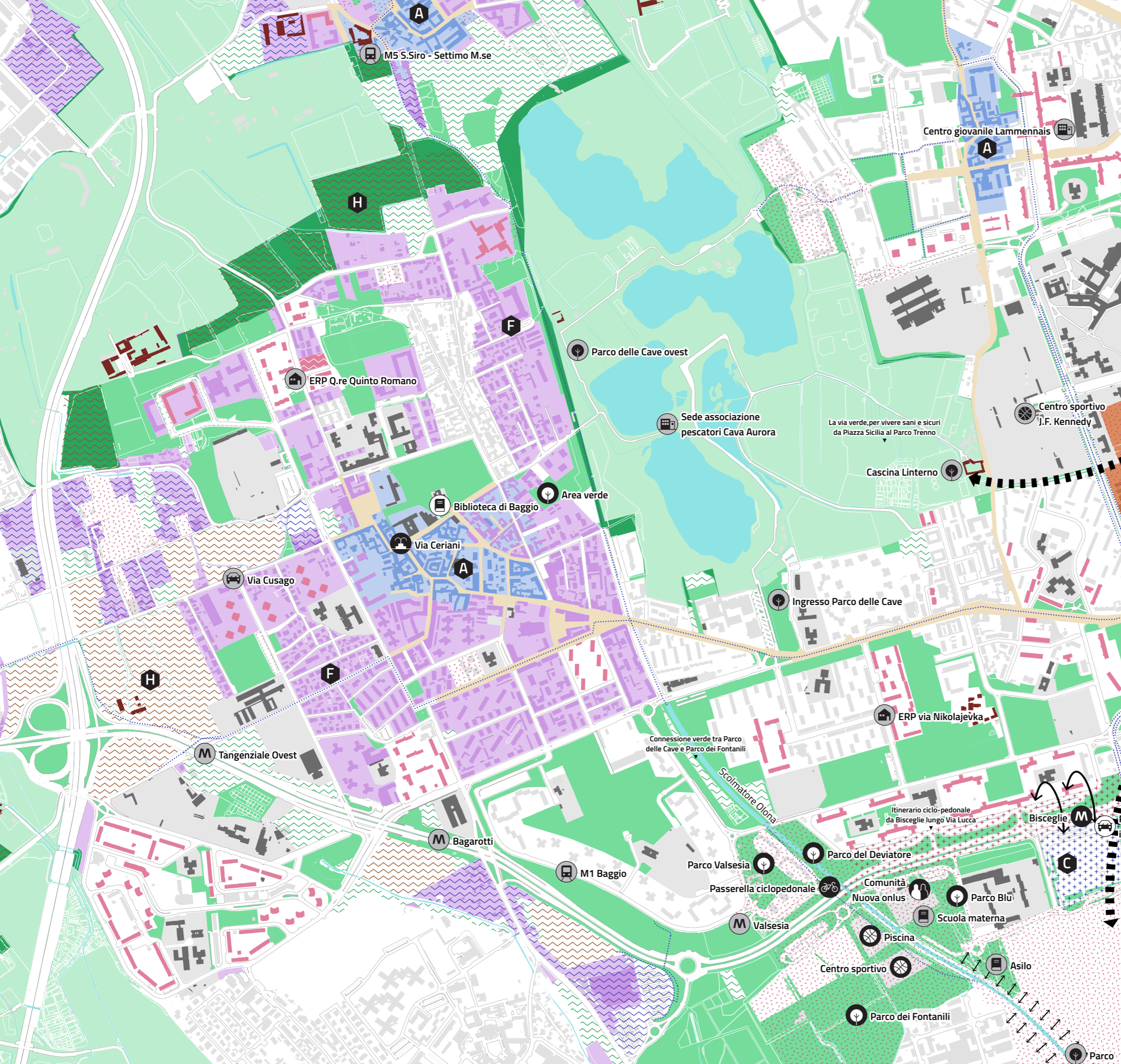


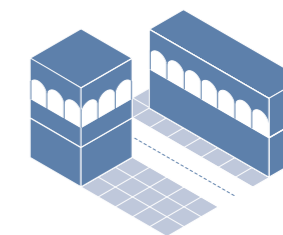
Lorenteggio, Baggio – Q.re degli Olmi – Q.re Valsesia, Forze Armate, Quarto Cagnino, Parco Bosco in Città



Municipi: 6, 7

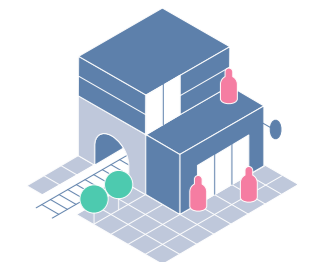
21	20	19
17	16	15
18		

A Nuclei storici esterni



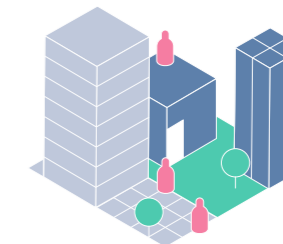
Nuclei storici di Baggio, Quarto Cagnino e Quinto Romano. Riqualficazione del tessuto edilizio, tutela dei fronti commerciali, interventi di pedonalizzazione degli assi stradali in raccordo con il sistema di accessibilità dei grandi parchi urbani.

C Nodi di interscambio



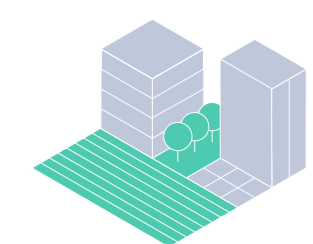
Ambito di Bisceglie. Gli interventi di rigenerazione consentono: l'integrazione delle infrastrutture di mobilità con le funzioni urbane, la riqualificazione della viabilità e degli spazi verdi lungo via F. Parri e via Zurigo, la connessione tra le aree verdi lungo il Lambro Meridionale e i parchi di via Viterbo e via Lucerna.

F Ambiti di rinnovamento urbano



Ambiti edificati attorno al nucleo storico di Baggio. Interventi di rigenerazione di edifici e spazi aperti in relazione ai tessuti storici, il sistema dei servizi pubblici, le aree verdi e il sistema degli accessi al Parco delle Cave.

H Aree destinate all'agricoltura



Ambiti a nord di Baggio lungo via Budrio e via Diotti e in adiacenza al tracciato della tang. Ovest. Proposta di ampliamento del Parco Agricolo Sud.