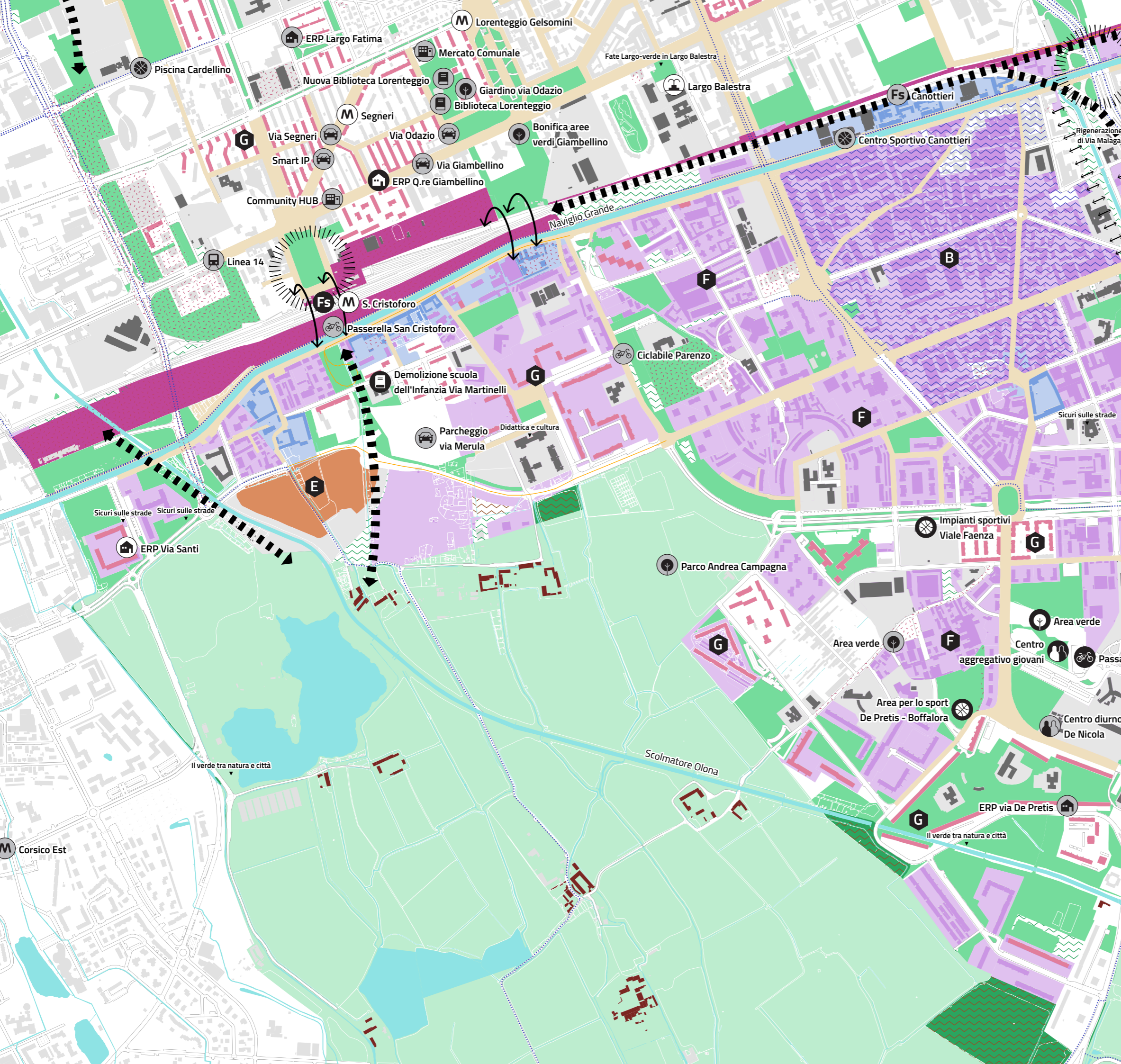
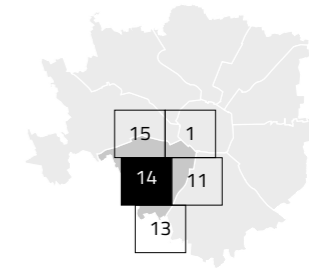


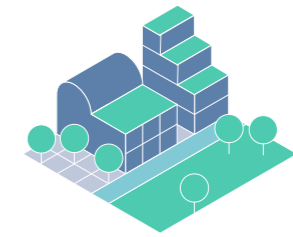
# Moncucco – San Cristoforo, Barona, Ronchetto sul Naviglio – Q.re Lodovico il Moro, Giambellino, Lorenteggio, Parco dei P.ta Ticinese – Conchetta



Municipi: 6

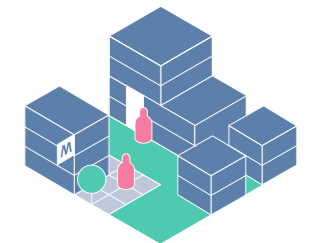


**B** Ambiti di rigenerazione ambientale



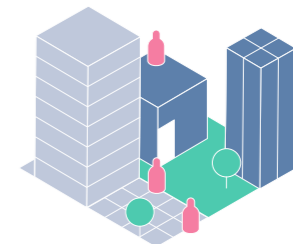
Ambito tra in Naviglio Grande e via E. Ponti. Interventi di rigenerazione di edifici e spazi aperti finalizzati a incrementare la permeabilità dei suoli lungo il Naviglio Grande e il Lambro Meridionale.

**E** Grandi funzioni urbane



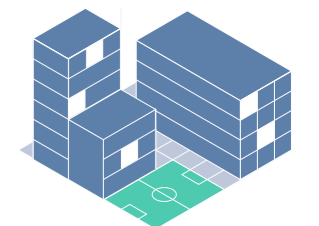
Ambito di Ronchetto. Nuove funzioni per servizi pubblici e funzioni private di interesse strategico. Realizzazione di un parco urbano lungo il Lambro Meridionale e nuove connessioni tra lo scalo di S. Cristoforo, p.zza Tirana e il Parco Agricolo Sud.

**F** Ambiti di rinnovamento urbano



Ambiti tra Naviglio Grande e Parco Agricolo Sud. Interventi di rigenerazione degli edifici e degli spazi aperti, forestazione urbana, in relazione alle trasformazioni di via Ludovico il Moro, via W. Tobagi e alle progettualità dello scalo di San Cristoforo.

**G** Riqualficazione dei servizi abitativi pubblici



Quartieri Barona, Restocco Maroni, Giambellino e i complessi edilizi di v.le Faenza. Interventi di rigenerazione degli edifici e degli spazi aperti, implementazione di spazi e servizi di uso collettivo per gli abitanti.