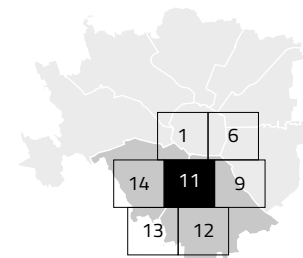


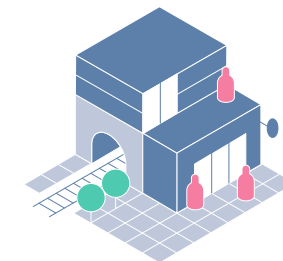
Tavola 11

**P.ta Vigentina – P.ta Lodovica,
P.ta Ticinese – Conca del Naviglio,
Stadera – Chiesa Rossa – Q.re
Torretta – Conca Fallata, Morivione,
Tibaldi, P.ta Ticinese – Conchetta,
Moncucco – San Cristoforo, Barona**

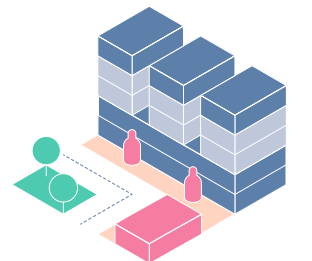


Municipi: 5, 6

C Nodi di interscambio



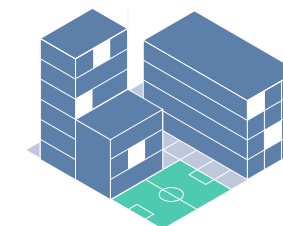
D Piazze



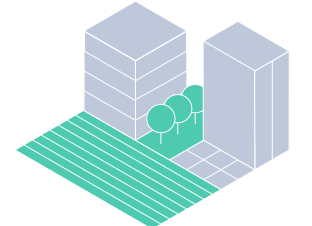
Ambito di Famagosta. Gli interventi di rigenerazione consentono l'integrazione delle infrastrutture di mobilità con le funzioni urbane, la realizzazione di connessioni ciclopedonali tra il parco di via Rimini e il Parco Agricolo Sud e la riqualificazione di v.le Famagosta.

Ambiti di Romolo e Abbiategrasso. La ridefinizione dei tessuti edili e delle aree per la mobilità consente nuovi spazi pedonali, verde e funzioni collettive. Connessioni tra l.go T. Nuvolari e v.le Romolo e tra p.zza Abbiategrasso e via P. Boifava attraverso nuovi spazi pubblici su via dei Missaglia.

G Riqualificazione dei servizi abitativi pubblici



H Aree destinate all'agricoltura



Quartieri Antonini, Stadera, Chiesa Rossa e S. Ambrogio e i complessi residenziali di via Gola, via Russoli, via Spaventa e via C. Gandino. Interventi di rigenerazione degli edifici e degli spazi aperti, implementazione di spazi e servizi di uso collettivo per gli abitanti.

Ambiti tra via Bellarmino e via Campazzino lungo il Ticinello (AS/1), posti in continuità con gli orti urbani di via Treccani degli Alfieri. Proposta di ampliamento del Parco Agricolo Sud.