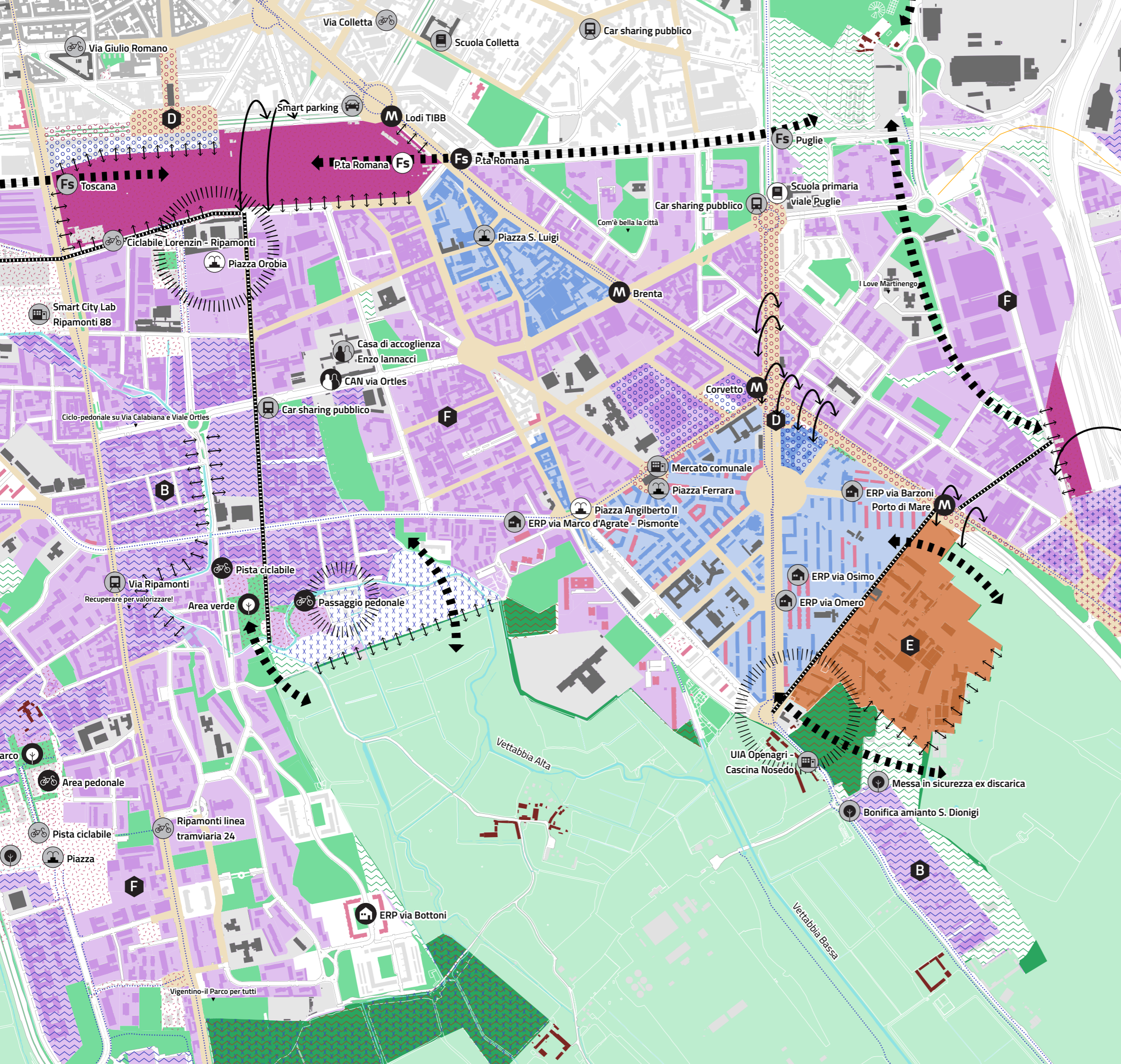
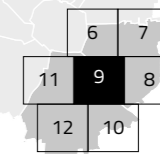


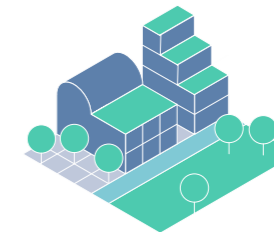
Tavola 9  
**P.ta Romana, Vigentino – Q.re  
 Fatima, Umbria – Molise –  
 Calvaire, Scalo Romana, Lodi –  
 Corvetto, Parco delle Abbazie**



Municipi: 4, 5

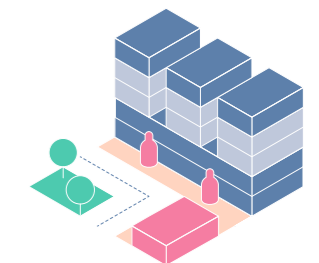


**B** Ambiti di rigenerazione ambientale



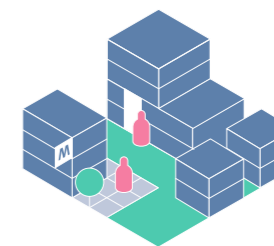
Ambiti lungo via Ortles e via M. D'Agrate. Interventi di rigenerazione di edifici e spazi aperti, forestazione urbana, finalizzati a realizzare le connessioni ambientali con il futuro parco dello scalo Romana e il Parco Agricolo Sud lungo la roggia Vettabbia.

**D** Piazze



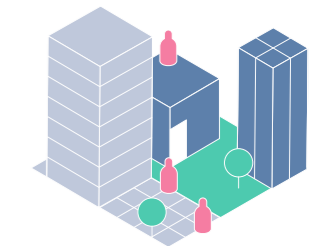
Corvetto e Trento. La trasformazione dei tessuti edilizi e della mobilità consente la realizzazione di nuovi spazi pedonali, aree verdi e funzioni collettive. Demolizione del cavalcavia di p.le Corvetto. In p.zza Trento, nuove relazioni con via Crema e v.le Isonzo e lo scalo di P. Romana.

**E** Grandi funzioni urbane



Ambito di Porto di Mare. Nuove funzioni per servizi pubblici e funzioni private di interesse strategico. Realizzazione di un parco urbano e connessioni ciclopedonali tra il q.re Mazzini ed il Parco Agricolo Sud e tra via F. Massimo e via Cassinis, in corrispondenza della fermata MM.

**F** Ambiti di rinnovamento urbano



Ambiti tra via Ripamonti, c.so Lodi e la Circle Line. Interventi di rigenerazione degli edifici e degli spazi aperti in relazione ai tessuti storici, i quartieri ERP, l'affaccio sulla ferrovie in accordo con le progettualità su Porto di Mare, p.zza Corvetto e gli scali di P.ta Romana e Rogredo.