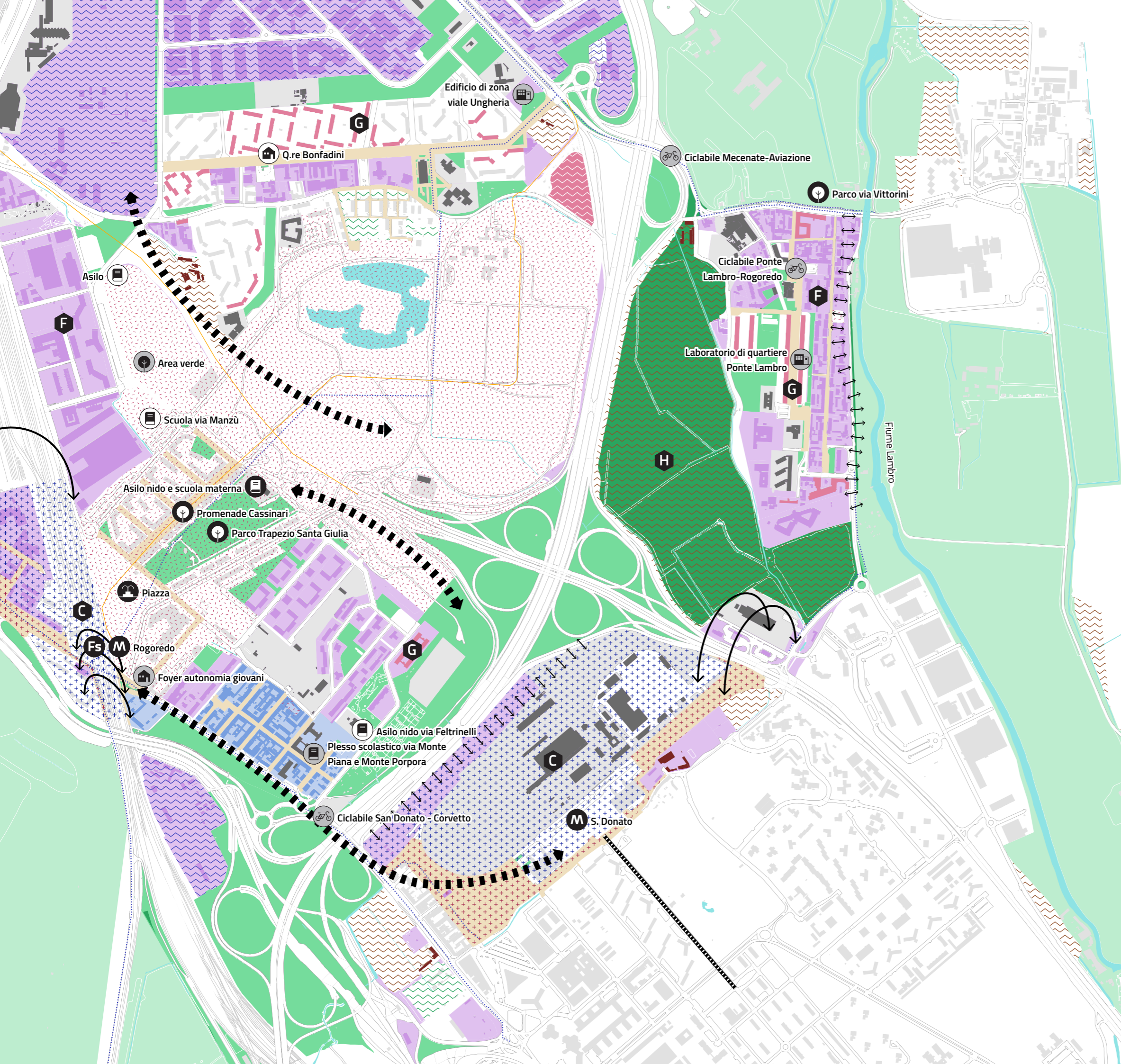
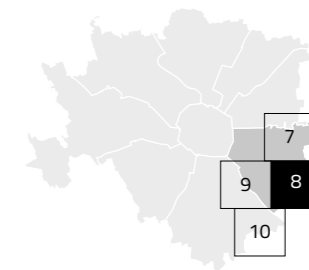


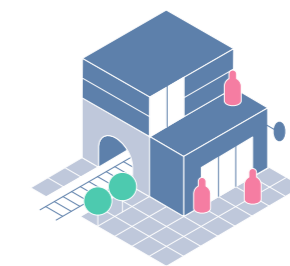
Monluè – Ponte Lambro, Taliedo – Morsenchio – Q.re Forlanini, Triulzo Superiore, Rogoredo – Santa Giulia



Municipi: 4

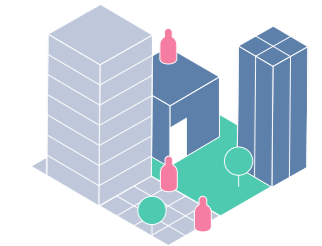


C Nodi di interscambio



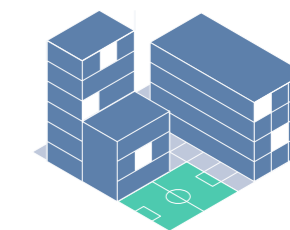
Ambito del capolinea della M3 (San Donato) e Rogoredo. Integrazione delle funzioni urbane e realizzazione di connessioni ciclopedonali con il nodo della stazione ferroviaria ed il quartiere di Rogoredo, l'ambito di Porto di Mare, il q.re S. Giulia e Ponte Lambro.

F Ambiti di rinnovamento urbano



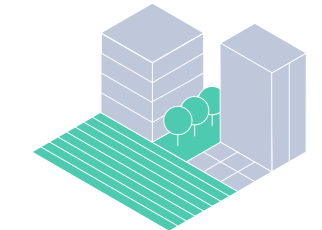
Ambiti lungo via Medici del Vascello. Interventi di rigenerazione degli edifici e recupero del patrimonio dismesso. Ambito Ponte Lambro. Interventi di riqualificazione del patrimonio edilizio, dei servizi pubblici e degli assi di via degli Umiliati e via G. U. di Nemi.

G Riqualificazione dei servizi abitativi pubblici



Quartiere Bonfadini e i complessi edilizi del quartiere Rogoredo. Interventi di rigenerazione degli edifici e degli spazi aperti, implementazione di spazi e servizi di uso collettivo per gli abitanti.

H Aree destinate all'agricoltura



Ambiti adiacenti al quartiere Ponte Lambro e alla tang. Est. Rafforzamento del corridoio ecologico del fiume Lambro e proposta di ampliamento del Parco Agricolo Sud. Estensione della rete dei percorsi pedonali in relazione al quartiere S. Giulia.