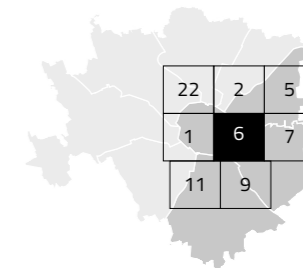
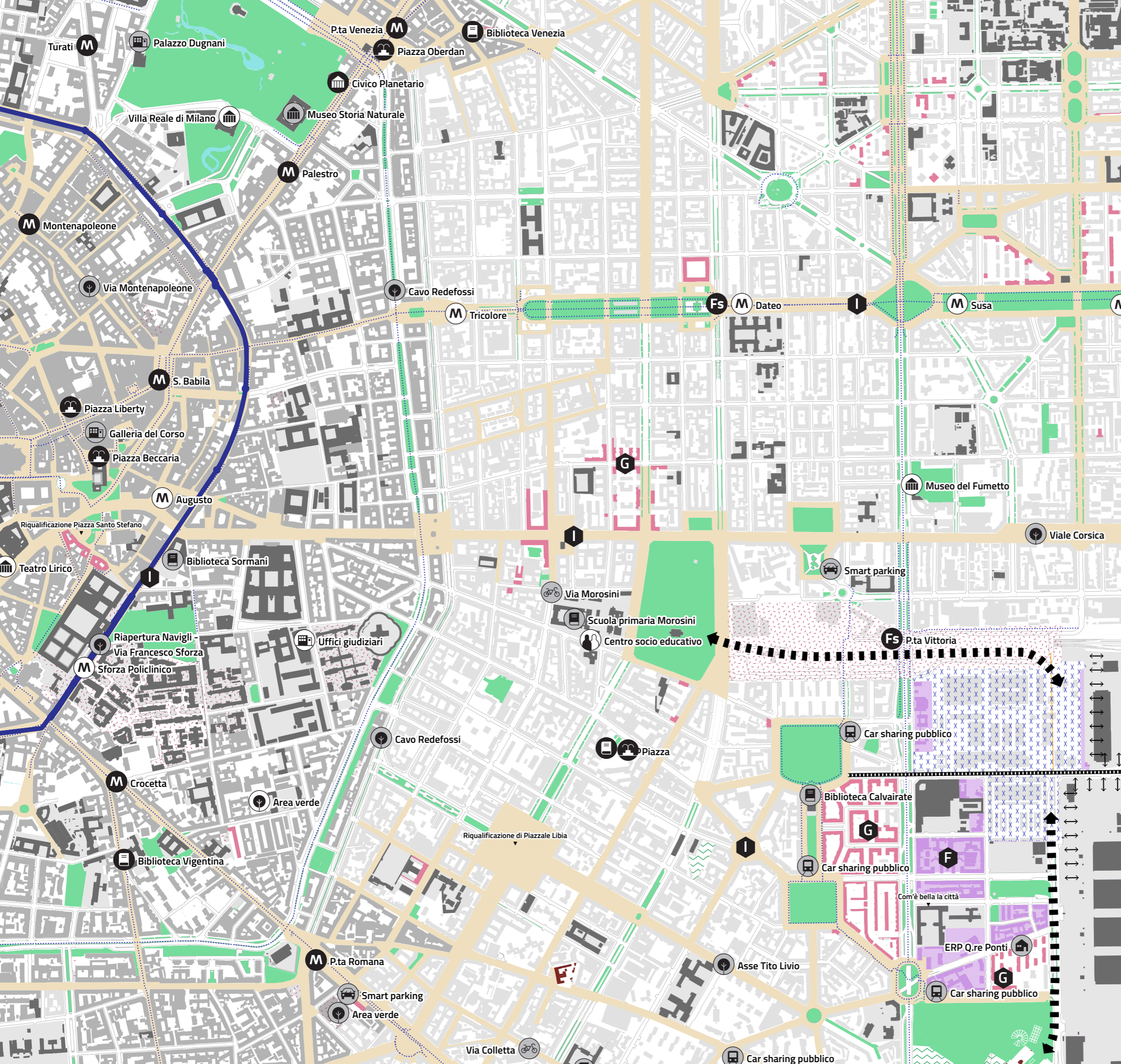


Tavola 6

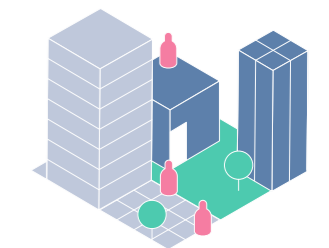
# Duomo, Guastalla, Buenos Aires – P.ta Venezia – P.ta Monforte – Venezia, Città Studi, Corsica, XXII Marzo, Umbria – Molise, P.ta Romana, Ortomercato



Municipi: 1, 3, 4, 5

22	2	5
1	6	7
11	9	

**F** Ambiti di rinnovamento urbano



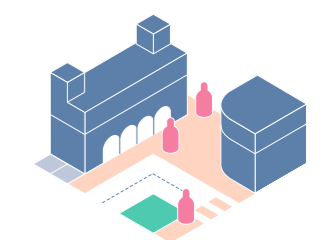
Ambiti compresi tra via Vismaria e v.le Molise. Interventi di rigenerazione degli edifici e degli spazi aperti in relazione alle progettualità del Piano Attuativo PA3 (Viale Molise). Rafforzamento delle relazioni con parco Alessandrini e gli spazi pubblici su via P. Maspero.

**G** Riquilificazione dei servizi abitativi pubblici



Quartieri Calvairate, Ponti e complessi edilizi di via Bronzetti-Marcona. Interventi di rigenerazione degli edifici e degli spazi aperti, implementazione di spazi e servizi di uso collettivo per gli abitanti.

**I** Spazi a vocazione pedonale



C.so XXII Marzo e v.le Corsica, c.so Lodi e via Friuli. Interventi di riquilificazione di via Tito Livio, via Sebino, via L. Papi in connessione con le piazze verdi (Martini, Libia, Insubria, Salgari, Cuoco). Trasformazione degli assi interessati dalla riapertura dei Navigli e dal progetto M4.