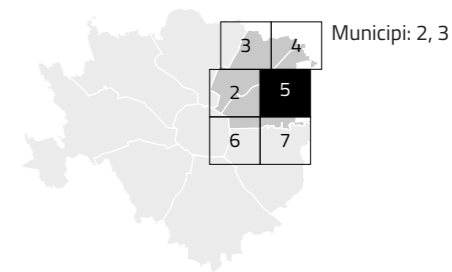


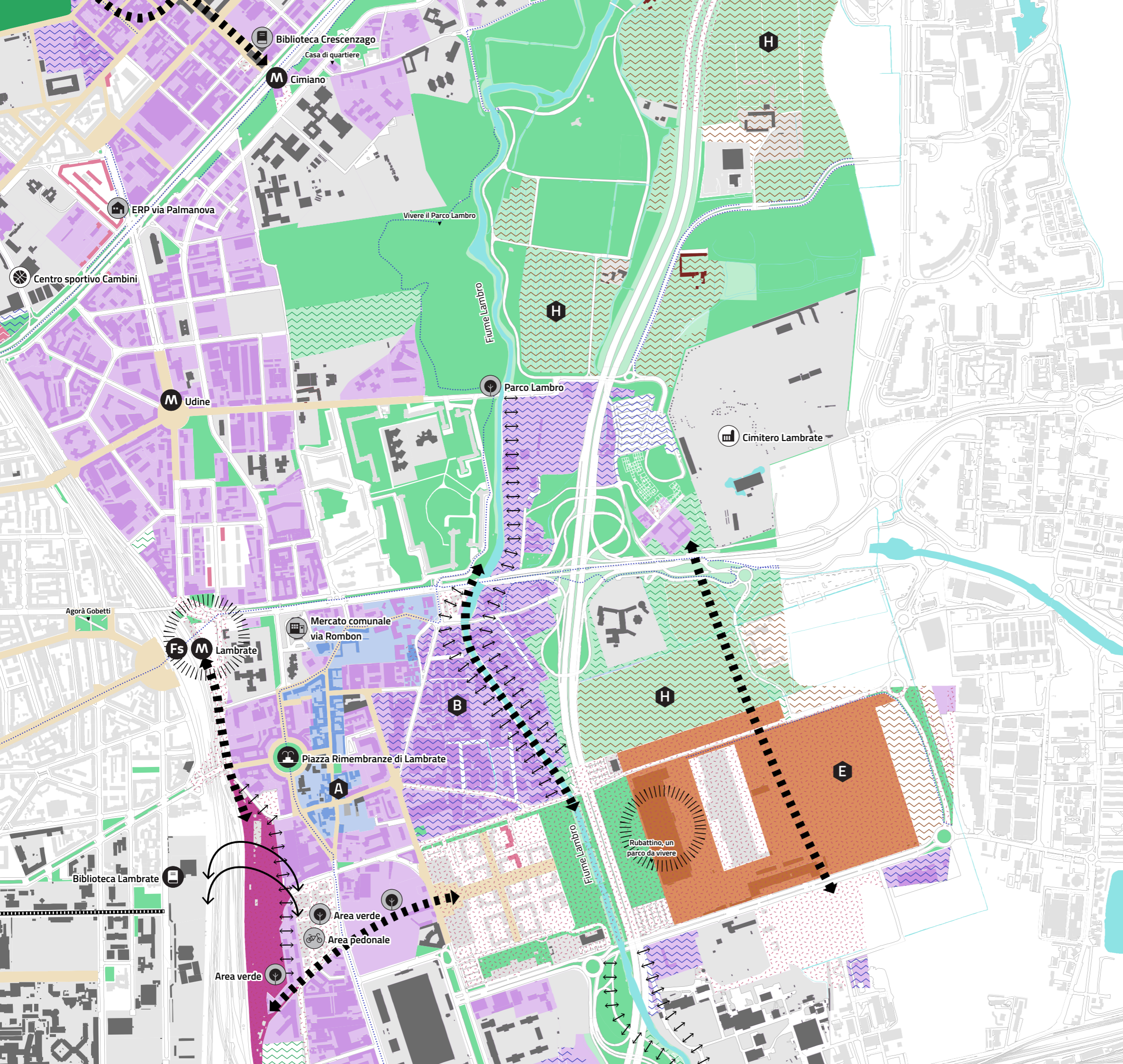
Tavola 5

Cimiano – Rottole – Q.re Feltre, Lambrate – Ortica

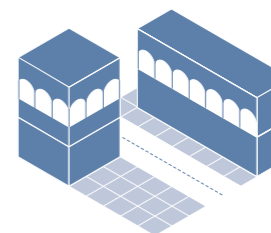


Municipi: 2, 3

3	4
2	5
6	7

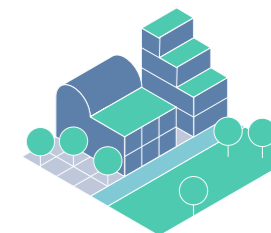


A Nuclei storici esterni



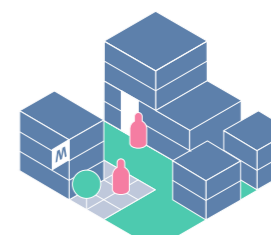
Nucleo storico di Lambrate. Riquilificazione del tessuto edilizio, rafforzamento dei fronti commerciali, estensione degli interventi di pedonalizzazione degli assi stradali ricordando p.zza Rimembranze di Lambrate, via Massimiano e via Donadoni.

B Ambiti di rigenerazione ambientale



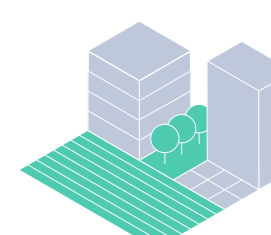
Ambiti produttivi lungo via Sbodio e via Oslavia. Interventi di rigenerazione di edifici e spazi aperti, forestazione urbana, finalizzati a migliorare le prestazioni ambientali delle piastre produttive valorizzando le connessioni ambientali lungo la valle del Lambro.

E Grandi funzioni urbane



Ambito di Rubattino. Nuove funzioni per servizi pubblici e funzioni private di interesse strategico. Realizzazione di un parco urbano finalizzato a ridare spazio al Lambro, nuove connessioni ciclopedonali e verdi con lo scalo di Lambrate e con le aree agricole a nord di via Caduti di Marcinelle.

H Aree destinate all'agricoltura



Ambiti adiacenti al Lambro e alla Tang. Est, dallo svincolo di Palmanova fino Rubattino. Rafforzamento del corridoio ecologico del fiume Lambro, valorizzazione dei nuclei cascinali esistenti e consolidamento del Parco Media Valle del Lambro.