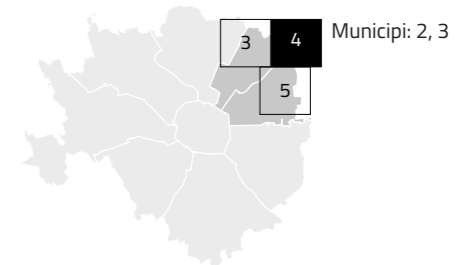
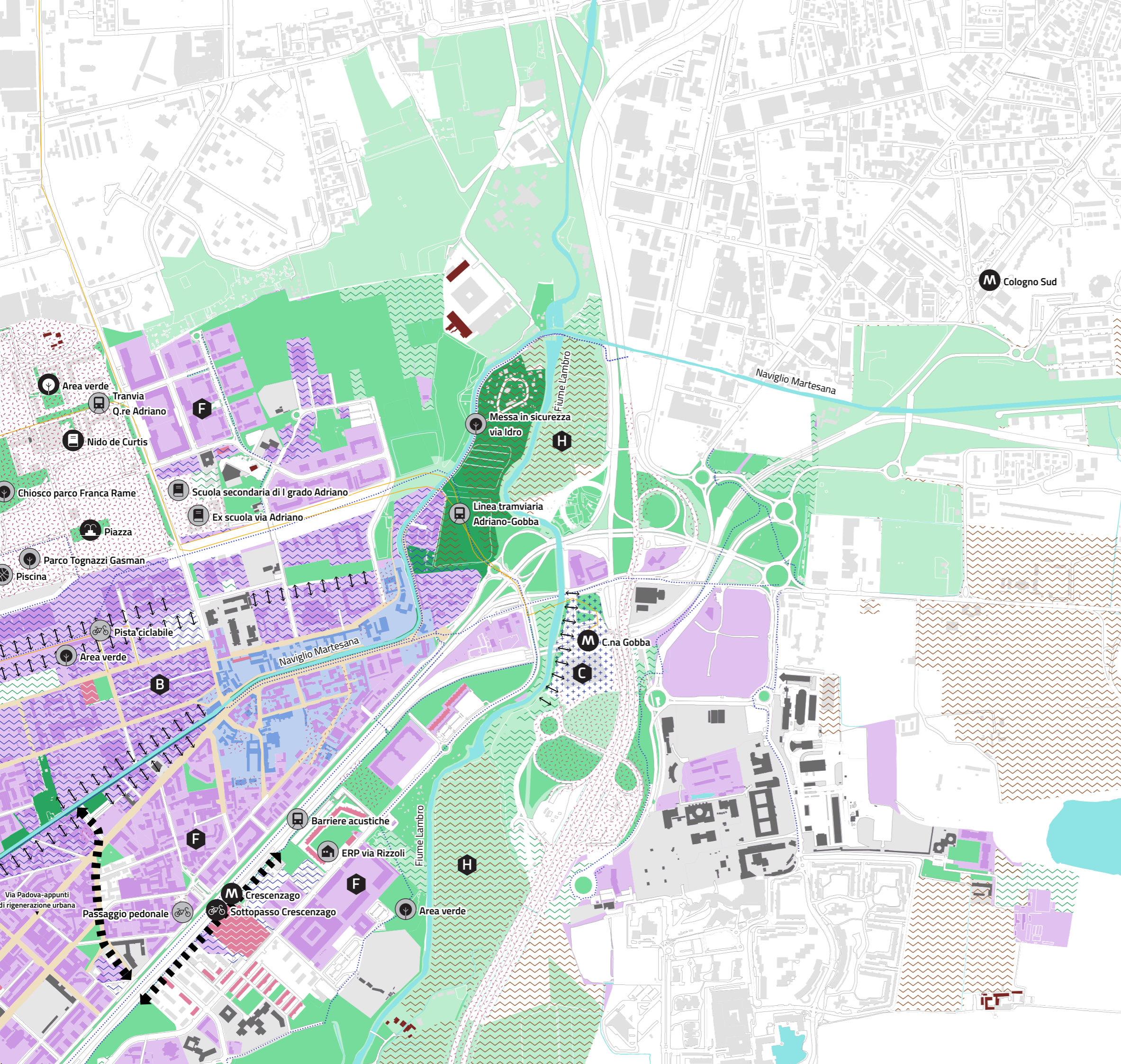
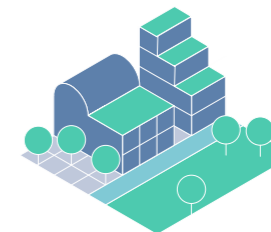


# Adriano, Padova – Turro – Crescenzago, Cimiano – Rottole – Q.re Feltre

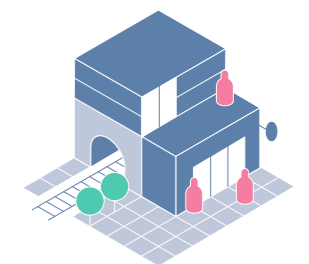


**B** Ambiti di rigenerazione ambientale



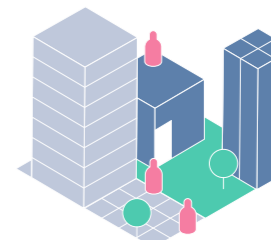
Ambiti produttivi a nord del Naviglio Martesana. Interventi di rigenerazione di edifici e spazi aperti, forestazione urbana, orientati alla connessione ambientale tra il Plis Media Valle del Lambro e il Plis della Martesana e tra questi e il Parco Adriano.

**C** Nodi di interscambio



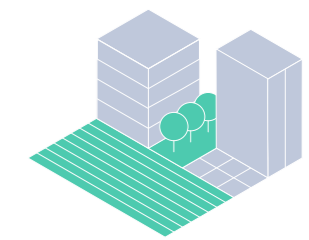
Ambito di C.na Gobba. Gli interventi di rigenerazione consentono l'integrazione di funzioni urbane nell'edificio esistente, la riqualificazione delle superfici adibite a parcheggio, la forestazione urbana, e la realizzazione di infrastrutture a servizio della fruizione del Parco Media Valle del Lambro.

**F** Ambiti di rinnovamento urbano



Ambiti compresi tra via Padova e via Palmanova e lungo via Adriano. Interventi di rigenerazione degli edifici e degli spazi aperti in relazione alla trasformazione di via Padova favorendo l'accessibilità alla ciclabile della Martesana e al sistema dei percorsi del Parco Media Valle del Lambro.

**H** Aree destinate all'agricoltura



Ambiti a nord del nodo di Gobba, all'incrocio tra il Lambro e il Naviglio Martesana. Rafforzamento del corridoio ecologico del fiume e proposta di inclusione all'interno del PLIS Martesana. Estensione delle tutele lungo il Lambro.