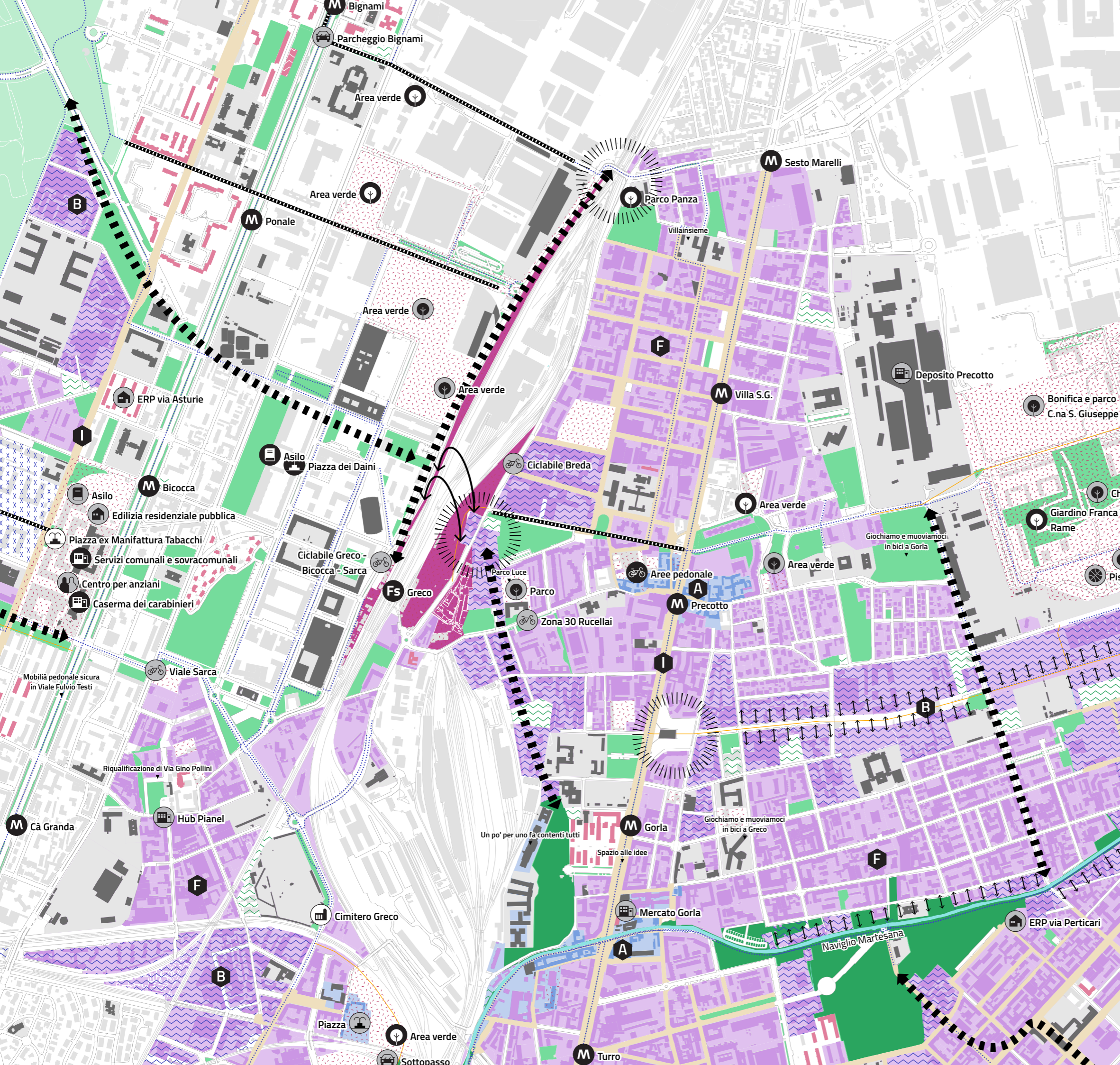
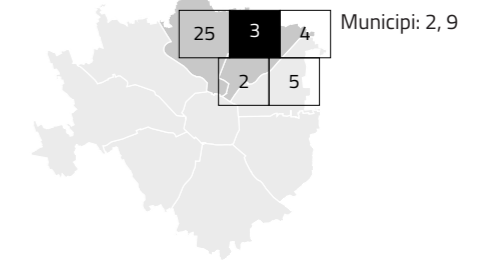
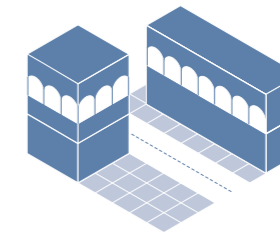


Tavola 3
**Greco – Segnano, Bicocca,
 Gorla – Precotto,
 Padova – Turro – Crescenzago**



A Nuclei storici esterni



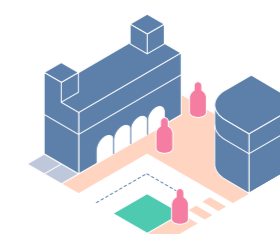
Nuclei storici di Precotto e Gorla. Riqualificazione del tessuto edilizio, tutela dei fronti commerciali, interventi di pedonalizzazione degli assi viari in raccordo con la trasformazione di v.le Monza.

B Ambiti di rigenerazione ambientale



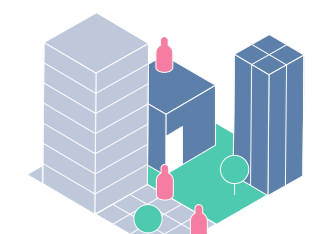
Ambiti produttivi trasversali a via Ponte Nuovo e via Teocrito e lungo via Val Camonica. Interventi di rigenerazione di edifici e spazi aperti orientati alla connessione ambientale tra il Parco Nord e il Plis Media Valle del Lambro. Intervento di riqualificazione ambientale di p.le Martesana.

I Spazio a vocazione pedonale



Riqualificazione di via Suzzani, valorizzando la connessione tra Parco Nord e lo scalo Greco, e di v.le Monza in relazione ai nuclei storici attraversati.

F Ambiti di rinnovamento urbano



Ambiti diffusi lungo v.le Monza e il Naviglio Martesana. Interventi di rigenerazione degli edifici e degli spazi aperti in relazione ai tessuti storici, la sequenza di spazi di verde pubblico lungo il tracciato del tram Gobba-Precotto, le progettualità sull'asse viario di v.le Monza e lo scalo di Greco.