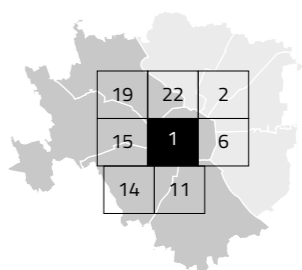
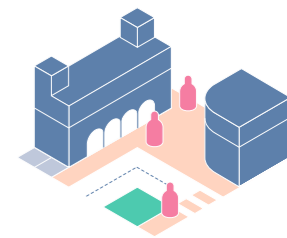


Tavola 1

**Duomo, Brera, P.ta Ticinese – Conca del Naviglio, Magenta – San Vittore, Parco Sempione, P.ta Genova, P.ta Magenta, Pagano**



**Spazio a vocazione pedonale**



Il centro storico è la "grande piazza" di Milano. Interventi di consolidamento ed estensione degli interventi di pedonalizzazione in raccordo con le progettualità esistenti di carattere strategico: v.le Papiniano e p.zza S. Agostino; lo scalo di P.ta Genova, via Colombo, p.le Cantore, via Vigevano e la connessione con la Darsena; p.zza Castello e p.zza Cordusio attraverso l'asse Cairoli/Dante; via Molino delle Armi, S. Sofia e via F. Sforza in relazione al progetto di riapertura dei Navigli; lungo il perimetro del centro storico, gli interventi di trasformazione degli assi viari di c.so Vercelli, p.zza Piemonte, via G. Washington, p.zza Napoli e via Solari con il suo parco.

La via verde, per vivere sani e sicuri da Piazza Sicilia al Parco Trenno

Per stare bene insieme